

SNSP-AHGP-EUR



HUDSON GROUP
HUDSON SOFT®

INSTRUCTION BOOKLET



SUPER NINTENDO™
ENTERTAINMENT SYSTEM

LICENSED BY



Nintendo



Nintendo

Nintendo of Europe GmbH : 63760 Großostheim, Deutschland

Keep this information / Gardez ces informations / Diese Information aufbewahren
Conservare queste informazioni / Guarde estas informes / Bewaar daze informatie
Behäll denna information / Behold denne information / Pidä tämä tieto

NINTENDO®, SUPER NINTENDO ENTERTAINMENT SYSTEM™,  AND  ARE TRADEMARKS OF NINTENDO CO.,LTD.

THIS SEAL IS YOUR ASSURANCE THAT NINTENDO HAS APPROVED THE QUALITY OF THIS PRODUCT. ALWAYS LOOK FOR THIS SEAL WHEN BUYING GAMES AND ACCESSORIES TO ENSURE COMPLETE COMPATIBILITY WITH YOUR SUPER NINTENDO ENTERTAINMENT SYSTEM.

CE SCEAU EST VOTRE ASSURANCE QUE NINTENDO A APPROUVE CE PRODUIT ET QU'IL EST CONFORME AUX NORMES D'EXCELLENCE EN MATIERE DE FABRICATION, DE FIABILITE ET SURTOUT, DE QUALITE. RECHERCHEZ CE SCEAU LORSQUE VOUS ACHETEZ DES JEUX ET DES ACCESSOIRES POUR ASSURER UNE TOTALE COMPATIBILITE AVEC VOTRE SUPER NINTENDO ENTERTAINMENT SYSTEM.

DIESES QUALITÄTSSIEGEL IST DIE GARANTIE DAFÜR, DASS SIE NINTENDO-QUALITÄT GEKAUFT HABEN. ACHTEN SIE DESHALB IMMER AUF DIESES SIEGEL, WENN SIE SPIELE ODER ZUBEHÖR KAUFEN, DAMIT SIE SICHER SIND, DASS ALLES EINWANDFREI ZU IHREM SUPER NINTENDO ENTERTAINMENT SYSTEM PASST.

QUESTO SIGILLO È LA TUA GARANZIA CHE NINTENDO HA VALUTATO ED APPROVATO QUESTO PRODOTTO. RICHIEDILO SEMPRE ALL'ACQUISTO DI GIOCHI ED ACCESSORI PER ASSICURARE LA COMPLETA COMPATIBILITÀ CON IL TUO SUPER NINTENDO ENTERTAINMENT SYSTEM.

ESTE SELLO ES TU SEGURO DE QUE NINTENDO HA APROBADO LA CALIDAD DE ESTE PRODUCTO. BUSCA SIEMPRE ESTE SELLO CUANDO COMPRES VIDEOJUEGOS Y ACCESORIOS PARA ASEGURARTE UNA COMPLETA COMPATIBILIDAD CON TU SUPER NINTENDO ENTERTAINMENT SYSTEM.

DIT ZEGEL WAARBORGT U, DAT DIT PRODUKT DOOR NINTENDO IS GECONTROLEERD EN DAT HET QUA CONSTRUCTIE, BETROUWBAARHEID EN ENTERTAINMENTWAARDE VOLLEDIG AAN ONZE HOGE KWALITEITSEISEN VOLDOET. LET BIJ HET KOPEN VAN SPELLEN EN ACCESSOIRES ALTIJD OP DIT ZEGEL, ZODAT U VERZEKERD BENT VAN EEN GOED WERKEND SUPER NINTENDO ENTERTAINMENT SYSTEM.

DENNA ETIKETT GARANTERAR ATT NINTENDO STÅR FÖR PRODUKTENS KVALITET. KONTROLLERA ATT ETIKETTEN FINNS PÅ SPEL OCH TILLBEHÖR DU KÖPER. FÖR ATT FÖRSÄKRA DIG OM ATT DE ÅR KOMPATIBLA MED SUPER NINTENDO ENTERTAINMENT SYSTEM.

DETTE SEGL GARANTERER, AT NINTENDO HAR GODKENDT KVALITETEN AF DETTE PRODUKT. SE ALTD EFTER DETTE SEGL, NÅR DU KØBER SPIL OG TILBEHØR, SÅ DU ER SIKKER PÅ FULD KOMPATIBILITET MED DIT SUPER NINTENDO ENTERTAINMENT SYSTEM.

TÄMÄ TARRA VAKUUTTAA, ETTÄ NINTENDO ON HYVÄKSYNYT TÄMÄN TUOTTEEN LAADUN. TARKISTA AINA TÄMÄ TARRA ENNEN KUIN OSTAT PELEJÄ JA MUITA TARVIKKEITA, JOTTA SAAT VARMASTI SUPER NINTENDO ENTERTAINMENT SYSTEM YHTEENSOPIVIA TUOTTEITA.



WARNING : PLEASE CAREFULLY READ THE CONSUMER INFORMATION AND PRECAUTIONS BOOKLET INCLUDED WITH THIS PRODUCT BEFORE USING YOUR NINTENDO HARDWARE SYSTEM, GAME PAK OR ACCESSORY.

ATTENTION : VEUILLEZ LIRE ATTENTIVEMENT LA NOTICE "INFORMATIONS ET PRECAUTIONS D'EMPLOI" QUI ACCOMPAGNE LA CONSOLE NINTENDO, LA CARTOUCHE DE JEU OU LES ACCESSOIRES AVANT DE LES UTILISER.

HINWEIS : BITTE LIES DIE VERSCHIEDENEN BEDIENUNGSANLEITUNGEN, DIE SOWOHL DER NINTENDO HARDWARE WIE AUCH JEDER SPIELCASSETTE BEIGELEGT SIND, SEHR SORGFÄLTIG DURCH!

ATTENZIONE : LEGGI ATTENTAMENTE LE INFORMAZIONI PER L'UTENTE E LE PRECAUZIONI INCLUSE NELLA CONFEZIONE PRIMA DI USARE IL TUO SUPER NINTENDO ENTERTAINMENT SYSTEM™ LE CASSETTE O GLI ACCESSORI.

ADVERTENCIA : POR FAVOR, LEE ATENTAMENTE LA INFORMACION AL CONSUMIDOR Y EL FOLLETO DE INSTRUCCIONES QUE ADJUNTAMOS CON ESTE PRODUCTO ANTES DE UTILIZAR TU CONSOLA, VIDEOJUEGO O ACCESORIO NINTENDO.

WAARSCHUWING : LEES EERST ZORGVULDIG DE BROCHURE MET CONSUMENTENINFORMATIE EN WAARSCHUWINGEN DOOR DIE BIJ DIT PRODUKT IS MEEVERPAKT VOORDAT HET NINTENDO-SYSTEEM, DE SPELCASSETTE OF HET ACCESSOIRE IN GEBRUIK WORDT GENOMEN.

OBS : LÄS NOGGRANT IGENOM KONSUMENTUPPLYSNINGARNA OCH FÖRSIKTIGHETSÅTGÄRDERNA I BRUKSANVISNINGARNA SOM MEDFÖLJER PRODUKTEN INNAN DU ANVÄNDER DEN MED ETT NINTENDO SYSTEM, SPELPAKETET ELLER TILLBEHÖR.

ADVARSEL : LÆS FORBRUGERINFORMATIONEN OG HÆFTET MED SIKKERHEDSREGLER, DER FØLGER, MED DETTE PRODUKT, FØR DU BEGYNDER AT BRUGE NINTENDO HARDWARE SYSTEM, GAME PAK ELLER TILLBEHØRET.

VAROITUS : LUE HUOLELLISESTI LAITTEEN VARUSTEISIIN KUULUVAT KULUTTAJATIEDOT JA HUOMAUTUKSET ENNEN NINTENDO-LAITTEEN, PELIN (GAME PAK) TAI MUUN VAURSTEEN KÄYTTÖÄ.

CONTENTS

PROLOGUE	3
USING THE CONTROLLER	4
THE CONFIG SCREEN	4
STARTING THE GAME	5
VIEWING THE GAME SCREEN ---	6
INTRODUCING HAGANE	7
WEAPONS USED BY HAGANE --	8
HOW TO ATTACK	10
SPECIAL ATTACK	11
SPECIAL ATTACK LIST	12
ITEMS	13

PROLOGUE

ENGLISH

The Fuma clan possesses extreme strength and spiritual power. They are Ninjas capable of using ninja arts and black magic at will. Their quest is to protect the Holy Grail. It is said to possess power that can destroy the world.

From long ago, the Koma clan had plotted to destroy the world using the destructive power of Holy Grail. Suddenly they attacked the Fuma clan and stole Holy Grail. However, they failed to notice that among the severely wounded, one man survived....

On the verge of death, the barely living man named Hagane was brought back to life by highly advanced cyber-technology performed by a mysterious old man named Momochi. However none of Hagane's body survived except his brain....

Already a powerful ninja, he now had the incredible power and speed of a human cyborg. With this power, he vowed to take revenge upon the Kokuro faction.

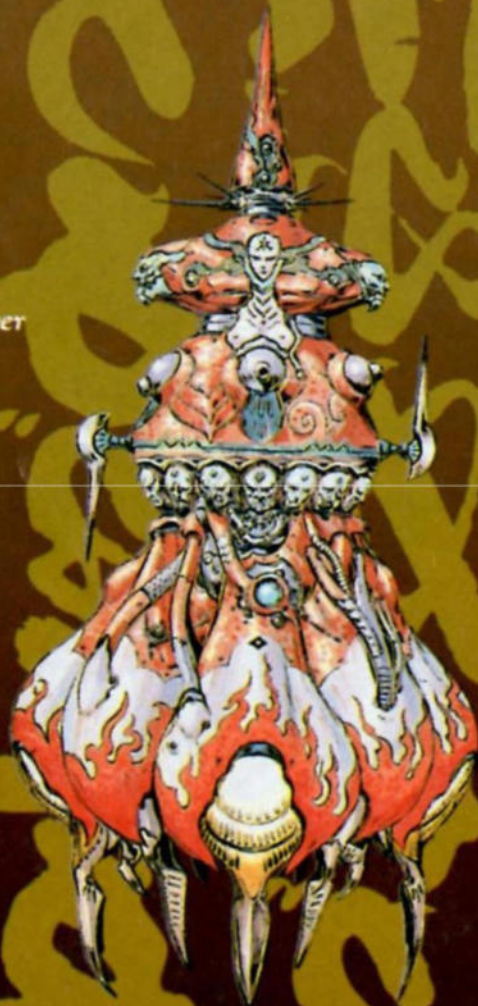
The Fuma and Koma Clans

The Fuma and Koma clans who live mainly in darkness have mastered the secret arts of ninja and black magic. Although they look just like normal people, they have strength and spiritual power beyond normal human beings.

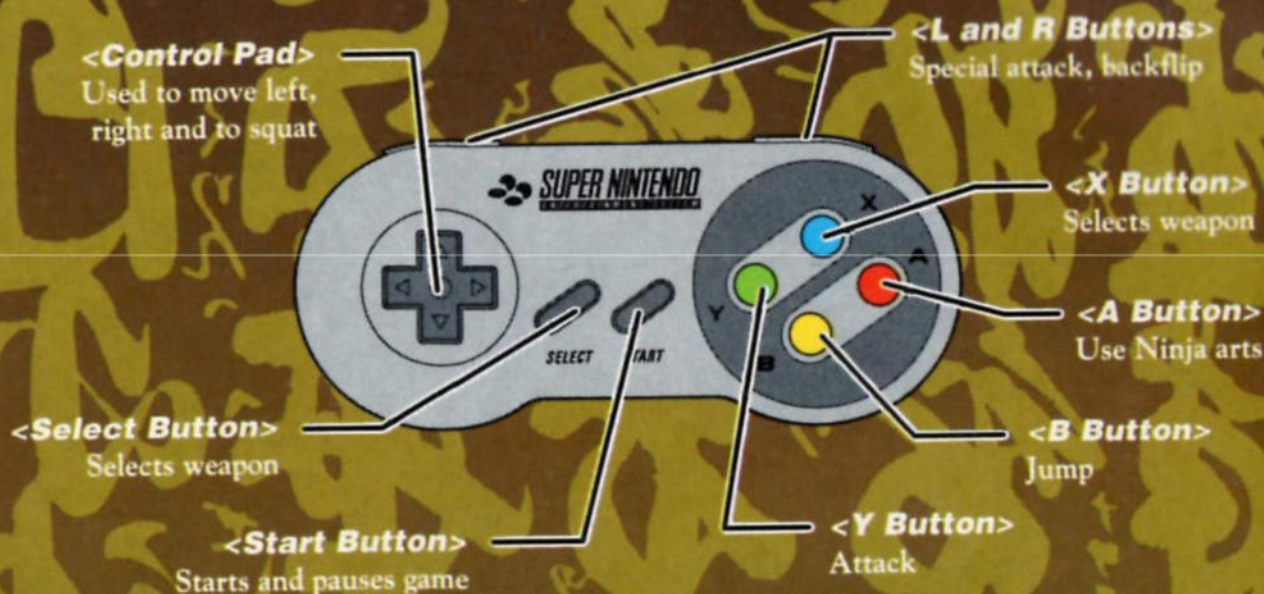
Factions

Each clan consists of several groups called "factions". The Fuma clan is split into factions based on the Chinese zodiac. For example, the cow, the tiger and the dragon. The Koma clan is split into factions by color; consisting of the white, the gold and the red dragon.

In the case of the Fuma clan, members of a given faction know nothing more about any other factions except the fact that they exist. Their blood lines are cut off from the outside world and is destined to decline.



USING THE CONTROLLER



* The function of each button can be changed on the Config Screen.

THE CONFIG SCREEN

The Config Screen appears when you select CONFIG by moving the Control Pad up/down and left/right on the Title Screen, or by pressing the Select, L or R Button. This screen allows you to change the functions of buttons, and listen to game music and special sound effects. When you wish to return to the Title Screen, move the Control Pad up/down to select EXIT, and then press the A, B, X or Y button. You can also get back to the Title Screen at any time by pressing the Start Button.

■ CHANGING BUTTON FUNCTIONS

Select the function whose button you wish to change by moving the Control Pad up/down. Press the button which you wish to have take on that function, and that button will now perform that function.

STARTING THE GAME

The game starts when you press the Start, A, B, X or Y Button while on the Title Screen. The game is divided into 5 stages. You must destroy the boss at the end of each stage in order to advance to the next stage.

CONTINUING A GAME

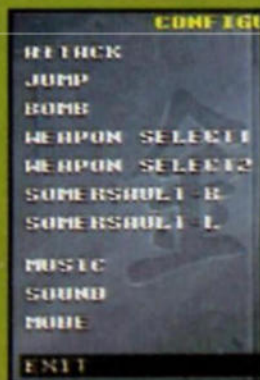
You lose one Hagané when your life gauge reaches zero or time runs out. After the game is over the Title Screen will appear again and "CONTINUE" will be displayed on the screen. You can continue your game from the stage where your game ended by pressing the Start, A, B, X or Y button.



Title Screen

MUSIC AND SPECIAL SOUND EFFECTS

On the Config Screen, you can align the cursor with the options "MUSIC" or "SOUND" using up/down on the Control Pad, and select numbers using left/right of the Control Pad or using the L or R Button. You can listen to the music or special sound effect which correspond to this number by pressing the A, B, X or Y Button. Similarly, selecting "MODE" allows you to select whether to listen to the music or sound effect in stereo or monaural sound.

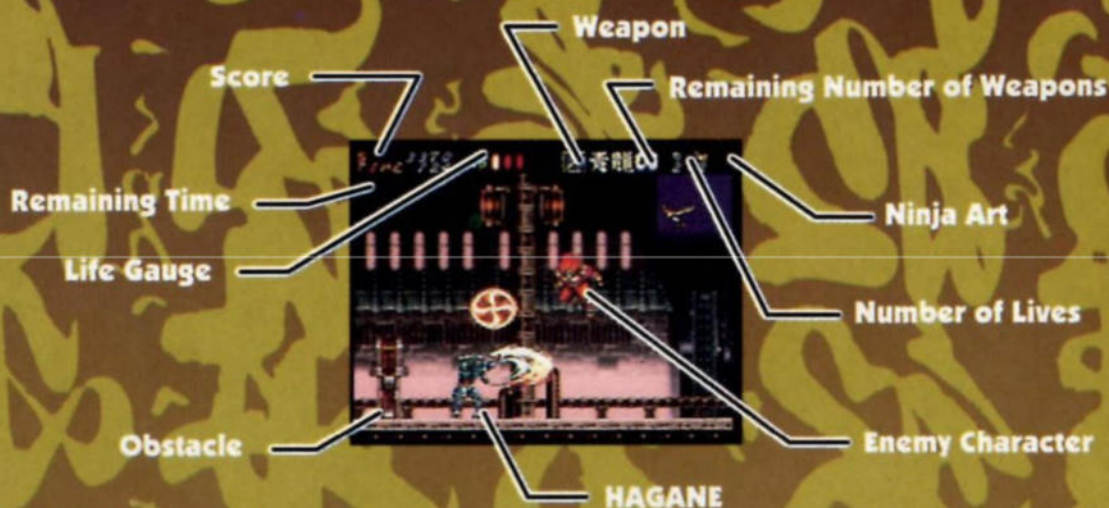


Config Screen

(In order from top)

- Attack
- Jump
- Ninja art
- Weapon select
- Weapon select
- Special attack, backflip
- Special attack, backflip
- Music
- Special sound effects
- Stereo/mono switch
- Return to Title Screen

VIEWING THE GAME SCREEN



Obstacles

Some obstacles contain items when destroyed.

Score

Increases as you destroy enemies.

Remaining Time

You lose one life if you do not clear the stage before this number reaches 0.

Life Gauge

This indicates Hagane's life energy. This decreases as he takes damage. You lose one life if all energy disappears. It is possible to restore energy and even to increase the maximum level of energy possible by picking up certain items.

Weapon

Shows the currently selected weapon and its name.

Remaining Number of Weapons

You can no longer use a weapon when this number reaches 0. However, it is possible to replenish weapon stores by picking up certain items. If " ∞ " is displayed for a weapon, it may be used indefinitely without diminishing.

Number of Lives

The game is over if you lose all lives.

Ninja Art

You can use ninja art the number of times displayed here.

INTRODUCING HAGANE

ENGLISH

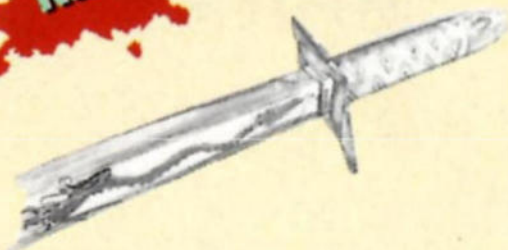


- Age: 20
- Sex: Male
- Height: 192 cm (182 cm before re-birth)
- Weight: 170 kg (80 kg before re-birth)
- Personality: Extremely combative

WEAPONS USED BY HAGANE

Katana

ⓧ 青龍



LIMITED USE

None

ATTACK RANGE

Close

POWER

Medium

The blade is wrapped in a blue energy plasma glow during attack. This gives it the power to easily cut through a 50-cm thick piece of steel.

Shuriken

ⓧ 朱雀



LIMITED USE

Yes

ATTACK RANGE

Far

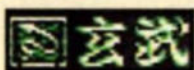
POWER

Weak

Using a special flight constructed alloy, these weapons are capable of accurately hitting targets at distances of over several hundred meters. Though small, they have the explosive power of a bazooka because they depend directly on the strength of Hagane's arm.



Genbu (Chain)



LIMITED USE

None

ATTACK RANGE

Medium

POWER

Medium

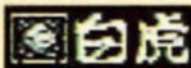


Usually hidden inside Hagane's arm, this weapon is shot out by high-speed jet rockets. Extending in a straight line forward or upward, this weapon has enough power to go right through an enemy's body.

Hagane can also use this weapon to move by grabbing onto the ceiling or tree branches overhead.



Byakko (Bomb)



LIMITED USE

Yes

ATTACK RANGE

Medium

POWER

High

Similar to a small napalm bomb, this weapon flies forward in an arc and generates a big ball of super hot plasma where it lands, immediately burning everything around it.



HOW TO ATTACK

■ Attack

Press the Y Button to attack with the currently selected weapon. Press the Y Button while pressing down on the Control Pad to attack from a squatting position. You can attack in the upward direction when Genbu (Chain) is selected by pressing the Y Button while pressing up on the Control Pad.



■ Jump

Press the B Button to jump. The direction you jump is determined by pressing left or right on the Control Pad. You can even move left and right in the middle of a jump.

■ Spinning Jump

Pressing the B Button while rising during your jump allows you to perform a spinning jump. However, you cannot attack while spinning.

■ Wall Jump

If you hit a wall while performing a spinning jump you can jump off the wall in the reverse direction. You can climb by performing continuous wall jumps in areas surrounded by walls.

■ Sliding

Press the B Button while squatting to slide along the ground.

■ Downward Kick

Pressing down on the Control Pad while jumping allows you to attack by kicking straight down. If you keep pressing down on the Control Pad, you can continuously kick downward.



■ Grabbing the Ceiling and Other Things

In places where there is a ceiling or tree branches overhead, you can grab the object overhead by jumping while holding up on the Control Pad. It is possible to move while maintaining a hold. Press the B Button to return to the ground. It is also possible to grab ceilings by shooting the Genbu (Chain) into them.



ENGLISH

■ Ninja Art

Press the A Button to use ninja art. All enemies on the screen will take damage, and Hagane will become temporarily invincible. All enemy shots will also disappear.



SPECIAL ATTACK

Pressing the R Button while Hagane is facing right will cause you to rotate forward. Pressing the L Button will cause you to do a backflip. Pressing the Y or B Button while rotating will release a special attack depending on the situation. (See the SPECIAL ATTACK LIST on next page.) Although you cannot attack from a backflip, it is possible to move left and right more quickly.

* When Hagane is facing left, the L Button causes rotation, and the R Button causes a backflip.

■ HOW TO PERFORM A SPECIAL ATTACK

During rotation, Hagane rotates a total of 3 times. The special attack released depends on you press the Y or B Button during rotation. Hagane's body at this time will appear the same during the first rotation, blue during the second, and yellow during the third.

First Rotation




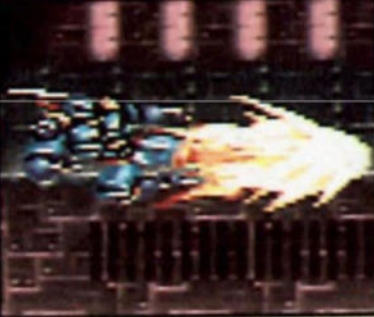




Second Rotation



Third Rotation



SPECIAL ATTACK LIST







	Y Button	B Button
First Rotation	Wolf Power 	Rapid Wind Kick 
	Releases a punch while moving forward	Releases forward kick while jumping
Second Rotation	Kami Kick 	Fire Bird 
	Jumps while rotating and kicks upward	Jumps forward, body wrapped in flames
Third Rotation	Dragon Bomb 	Death Kick 
	Causes explosion by sticking sword into the ground	Releases kick while rising straight up



ITEMS

Items possessing various special effects appear when certain enemies and obstacles are destroyed. There are a total of 6 items. Items hanging in mid-air can be picked up just by touching them, but you must squat or slide to pick up items on the ground.

ITEM LIST

	Restore Life Restores one life gauge to full energy.		Life Gauge Up Increases top level of the life gauge and restores life gauge to full energy.
	1UP Increases number of remaining turns by one.		Shuriken Increases the number of Shuriken by 10.
	Bomb Increases the number of Byakko (Bombs) by 10.		Ninja Art Increases the number of times you can use ninja art by 1.



LIMITED WARRANTY

Super Nintendo Entertainment System GAME PAKS

This product is guaranteed for a period required by the law of your country. This does not affect your statutory rights.

**Virgin Interactive
Entertainment
(Europe) Ltd.**

338a Ladbroke Grove
London W10 5AH
ENGLAND

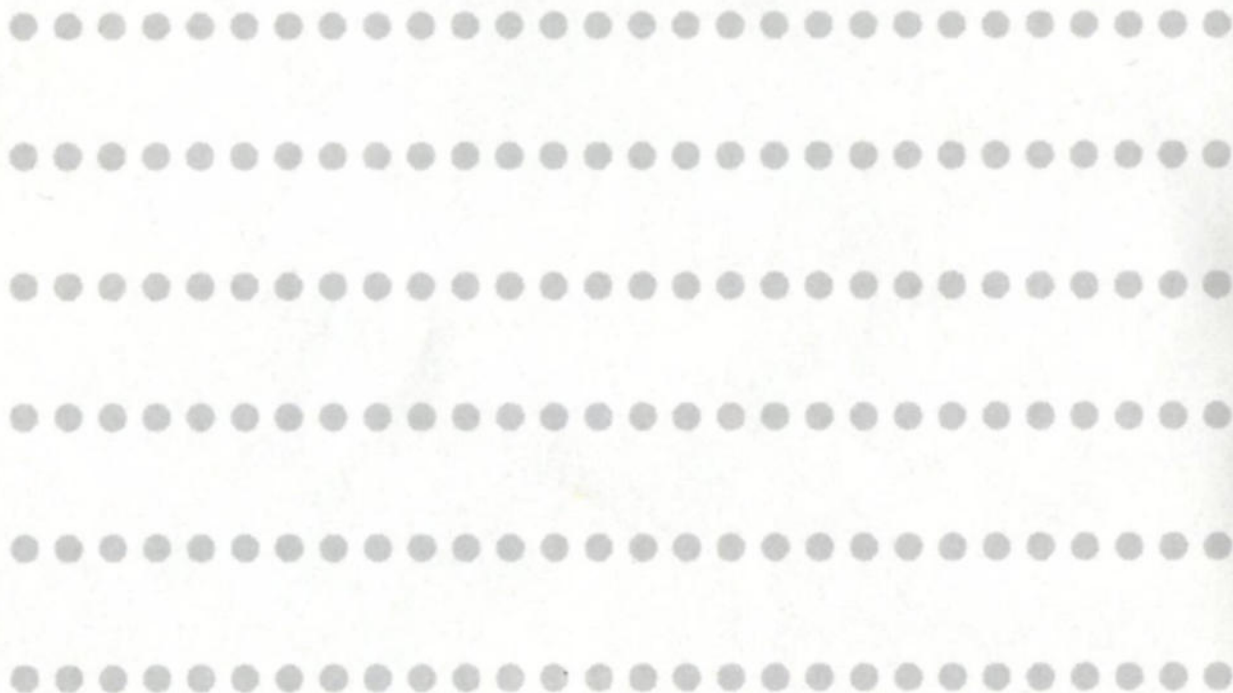


TABLE DES MATIÈRES

PROLOGUE

PROLOGUE	15
LES CONTRÔLES	16
L'ÉCRAN DE CONFIGURATION ---	16
COMMENCER LE JEU	17
L'ÉCRAN DE JEU	18
PRÉSENTATION D'HAGANE ----	19
LES ARMES D'HAGANE	20
COMMENT ATTAQUER	22
ATTAQUES SPÉCIALES	23
LISTE DES ATTAQUES SPÉCIALES ---	24
LES OBJETS	25

Les membres du clan Fuma ont une force physique et spirituelle exceptionnelle. Ce sont des ninja capables d'utiliser à volonté les arts ninja, mais aussi la magie noire. Leur quête consiste à protéger le Saint Graal. On lui attribue des pouvoirs capables de détruire le monde.

Depuis longtemps, le clan Koma projetait de détruire le monde en utilisant les pouvoirs destructeurs du Saint Graal. Soudain, ils attaquèrent le clan Fuma et volèrent le Saint Graal. Cependant, ils ne remarquèrent pas qu'un homme avait survécu au massacre...

L'homme était à l'article de la mort, il fut sauvé par un vieil homme énigmatique appelé Momochi grâce à l'utilisation de la toute nouvelle cyber-technologie. Mais rien de son corps ne survécut sauf son cerveau... Son nom était Hagane. C'était déjà un puissant ninja, mais sa puissance et sa vitesse devinrent celles d'un cyborg humain. Armé de ces pouvoirs, il jura d'exercer sa vengeance sur la faction Kokuro.

Les clans Fuma et Koma

Les clans Fuma et Koma ont maîtrisé les secrets des arts ninja et de la magie noire et vivent dans les ténèbres. Bien que leur apparence soit tout à fait normale, leur force physique et spirituelle est bien au-dessus de celle des gens ordinaires.

Les factions

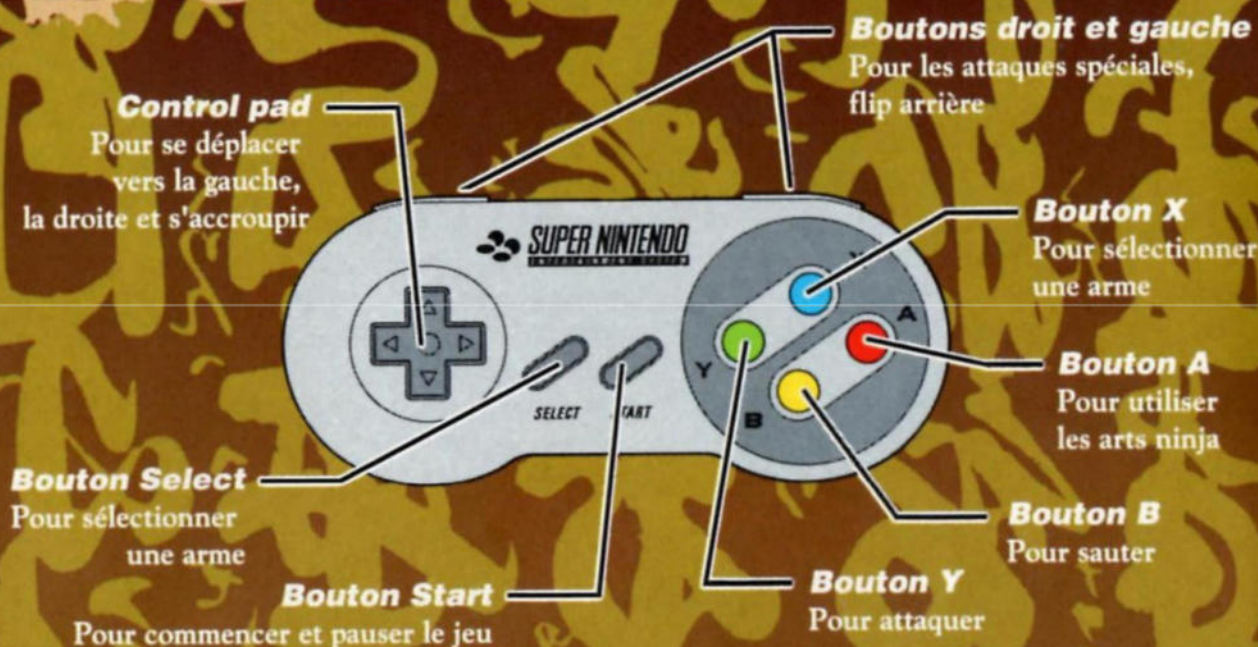
Chaque clan est composé de plusieurs groupes appelés "factions". Le clan Fuma est divisé en factions d'après les signes du zodiaque chinois et comprend les factions de la Vache, du Tigre et du Dragon ainsi que des factions pour les autres signes, alors que le clan Koma est divisé en factions d'après les couleurs; il y a la faction du Dragon Blanc, du Dragon Doré et celle du Dragon Rouge.

Dans le cas du clan Fuma, les membres d'une faction savent que les autres factions existent, mais c'est tout. Ils sont coupés du reste du monde et ne se marient qu'entre eux, le déclin de leur lignée est donc inéluctable et leur population diminue.



LES CONTRÔLES

FRANÇAIS



Remarque: la fonction de tous les boutons peut être modifiée sur l'écran de configuration.

L'ÉCRAN DE CONFIGURATION

L'écran de configuration apparaît lorsque vous sélectionnez CONFIG à l'aide du Control pad sur l'écran titre ou lorsque vous appuyez sur Select et le bouton droit ou le bouton gauche. Sur cet écran, vous pouvez changer les fonctions des boutons et écouter la musique et les bruitages du jeu. Pour retourner à l'écran titre, sélectionnez EXIT à l'aide du Control pad puis appuyez sur le bouton A,B,X ou Y. Vous pouvez aussi retourner à l'écran titre à tout moment en appuyant sur le bouton Start.



■ CHANGER LA FONCTION DES BOUTONS

À l'aide du Control pad, sélectionnez la fonction du bouton que vous désirez modifier. Appuyez sur le bouton auquel vous voulez attribuer cette fonction et l'attribution se fait automatiquement.

COMMENCER LE JEU

Le jeu commence lorsque vous appuyez sur le bouton Start, A, B, X ou Y lorsque vous êtes sur l'écran titre. Le jeu est divisé en 5 niveaux. Vous devez détruire le boss à la fin de chaque niveau pour passer au niveau suivant.

■ CONTINUER UN JEU

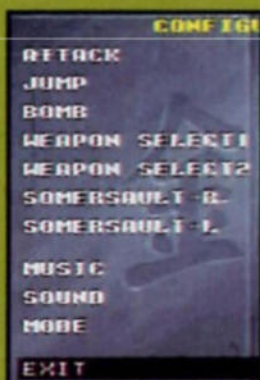
Vous perdez un Hagane lorsque votre jauge de vie tombe à zéro à cause des coups que vous avez pris, ou lorsque le chrono tombe à zéro. Lorsque le jeu est terminé, l'écran titre apparaît et le mot "CONTINUE" s'affiche. Vous pouvez reprendre le jeu à l'endroit où vous l'avez laissé en appuyant sur le bouton Start, A, B, X, ou Y.



Écran titre

■ MUSIQUE ET BRUITAGES

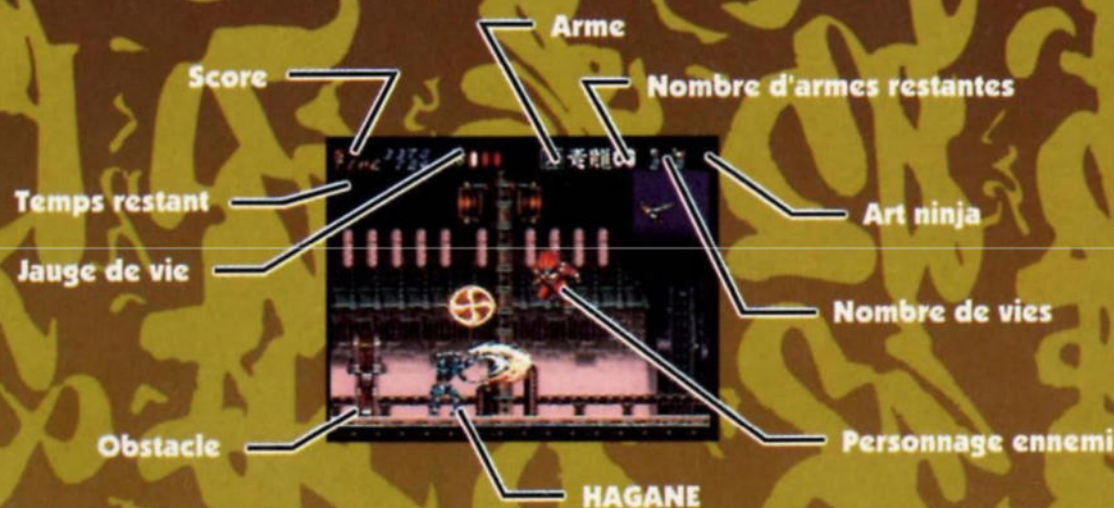
Sur l'écran de configuration, vous pouvez placer le curseur sur l'option "MUSIC" ou "SOUND" (Son) en appuyant sur le Control pad vers le haut/bas et sélectionner les chiffres en appuyant sur le Control pad vers la gauche/droite ou en utilisant le bouton gauche ou droite. Vous pouvez écouter la musique ou les bruitages qui correspondent au numéro choisi en appuyant sur le bouton A, B, X ou Y. Si vous sélectionnez l'option "MODE", vous pouvez écouter la musique ou les bruitages en son mono ou stéréo.



Écran de configuration

- (En partant du haut)
- Attaquer
 - Sauter
 - Art ninja
 - Sélectionner arme
 - Sélectionner arme
 - Attaque spéciale, flip arrière
 - Attaque spéciale, flip arrière
 - Musique
 - Bruitages
 - Bouton mono/stéréo
 - Pour retourner à l'écran titre

L'ÉCRAN DE JEU



Les obstacles

Lorsque vous détruisez certains obstacles, vous verrez qu'ils contiennent des objets.

Le score

Il augmente au fur et à mesure que vous détruisez des ennemis.

Temps restant

Vous perdez une vie si vous ne tuez pas les ennemis avant que le temps ne tombe à zéro.

Jauge de vie

Affiche le niveau d'énergie de Hagane. Le niveau descend lorsqu'Hagane est blessé et vous perdez une vie lorsqu'Hagane n'a plus d'énergie. Il est possible de faire monter le niveau d'énergie et même d'augmenter le niveau d'énergie maximum en ramassant certains objets.

Arme

Affiche l'arme sélectionnée et son nom.

Nombre d'armes restantes

Vous ne pouvez plus utiliser d'arme lorsque ce nombre tombe à zéro. Cependant, il est possible de réapprovisionner votre réserve en ramassant certains objets. Si "∞" est affiché pour une arme, elle peut être utilisée indéfiniment.

Nombre de vies

Si vous perdez toutes vos vies, le jeu est terminé.

L'art ninja

Le numéro affiché indique le nombre de fois que vous pouvez utiliser l'art ninja.

PRÉSENTATION D'HAGANE

FRANÇAIS

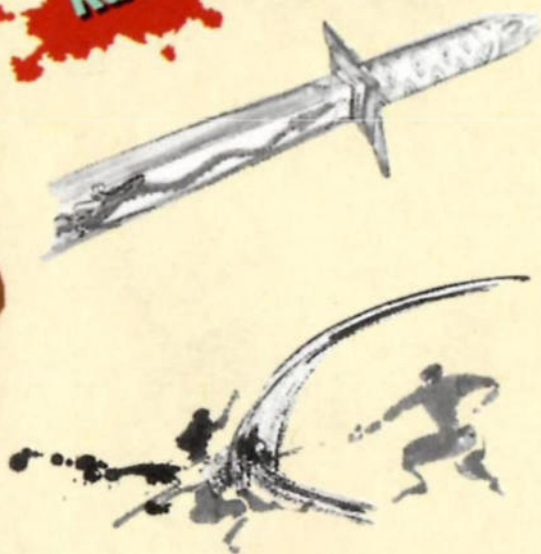


- Âge: 20 ans
- Sexe: masculin
- Taille: 1,92 m (1,82 avant sa "renaissance")
- Poids: 170 kg (80 avant sa "renaissance")
- Personnalité: très belliqueux

LES ARMES D'HAGANE

Katana

青龍



Utilisation limitée

aucune

Portée

courte

Puissance

moyenne

La lame de cette arme est enduite d'un plasma bleu d'énergie qui luit pendant l'attaque. Ceci lui donne le pouvoir de couper facilement à travers un acier de 50 cm d'épaisseur.

Shuriken

朱雀



Utilisation limitée

oui

Portée

longue

Puissance

faible

Compactes et fabriquées dans un alliage utilisé dans la construction aéronautique, ces armes permettent de viser et d'atteindre des cibles distantes de plusieurs centaines de mètres. Bien qu'elles soient petites, leur pouvoir de frappe est similaire à celui d'un bazooka parce qu'elles dépendent directement de la force du bras d'Hagane.



Utilisation limitée

aucune

Portée

moyenne

Puissance

moyenne

Hagane cache généralement cette arme dans son bras, elle en sort grâce à des fusées à réaction. Son apparence est similaire: à une ligne droite verticale ou horizontale et son pouvoir est tel qu'elle peut traverser le corps d'un ennemi. Cette arme peut aussi être utilisée pour se déplacer en s'accrochant au plafond ou à des branches d'arbres.

Genbu
(Chaîne)

玄武



FRANÇAIS

Utilisation limitée

oui

Portée

moyenne

Puissance

grande

Cette arme est similaire à une petite bombe au napalm. Lorsqu'elle est lancée, elle décrit un arc de cercle et génère une grosse boule de plasma chaud là où elle atterrit ce qui fait brûler tout ce qu'il y a autour d'elle.

Byakko
(Bombe)

白虎



COMMENT ATTAQUER

■ Attaque

Appuyez sur le bouton Y pour attaquer avec l'arme sélectionnée. Appuyez sur le bouton Y tout en appuyant vers le bas sur le Control pad pour attaquer lorsque vous êtes en position accroupie. Vous pouvez attaquer un ennemi qui se trouve au-dessus de vous lorsque la chaîne est sélectionnée en appuyant sur le bouton Y et vers le haut sur le control pad.



Attaque vers le haut



Attaque normale

Attaque en position accroupie

■ Saut

Appuyez sur le bouton B pour sauter. Appuyez vers la gauche/droite du Control pad pour déterminer la direction du saut. Vous pouvez même déterminer la direction d'un saut lorsqu'Hagane est en l'air.



■ Saut vrillé

Si vous appuyez sur le bouton B lorsqu'Hagane s'élève pendant un saut, il exécutera un saut vrillé. Hagane ne peut cependant pas attaquer pendant un saut vrillé.



■ Saut sur le mur

Si Hagane percute un mur lorsqu'il effectue un saut vrillé, il peut rebondir dans la direction inverse. L'utilisation de sauts répétés sur les murs permet de grimper au mur dans des zones entourées de murs.



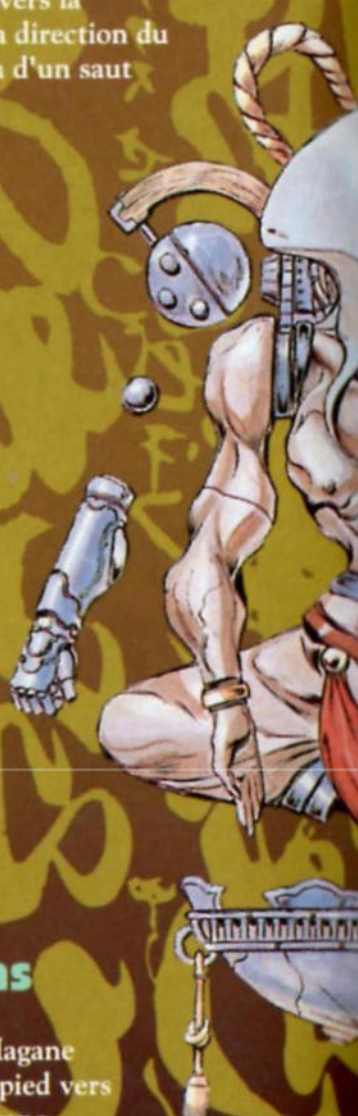
■ Glissade

Appuyez sur le bouton B lorsqu'Hagane est accroupi pour le faire glisser sur le sol.



■ Coup de pied vers le bas

Appuyez vers le bas sur le Control pad lorsqu'Hagane saute, pour lui permettre de donner un coup de pied vers le bas. Si vous maintenez le bouton appuyé, Hagane continuera à donner des coups de pied.



■ S'accrocher au plafond et à d'autres choses

Aux endroits où il y a un plafond ou des branches d'arbres au-dessus d'Hagane, il peut s'y agripper si vous lui faites faire un saut tout en appuyant vers le haut sur le Control pad. Hagane peut aussi se déplacer en s'agrippant ainsi. Appuyez sur le bouton B pour redescendre au sol. Il est aussi possible de s'accrocher au plafond en y lançant la chaîne Genbu.



■ L'art ninja

Appuyez sur le bouton A pour utiliser l'art ninja. Tous les ennemis sur l'écran vont subir des dégâts et Hagane sera temporairement invincible. Tous les ennemis abattus disparaîtront.



■ ATTAQUES SPÉCIALES

Appuyez sur le bouton droit lorsqu'Hagane se dirige vers la droite pour lui permettre de pivoter vers l'avant. Si vous appuyez sur le bouton gauche, il effectuera un flip arrière. Si vous appuyez sur le bouton Y ou B lorsqu'Hagane pivote, vous déclenchez une attaque spéciale qui sera différente selon les circonstances (Voir la LISTE DES ATTAQUES SPÉCIALES, page suivante). Bien que vous ne puissiez pas attaquer avec un flip arrière, ce dernier vous permet de vous déplacer vers la gauche ou la droite plus rapidement.

* Lorsqu'Hagane se dirige vers la gauche, le bouton gauche le fait pivoter et le bouton droit lui fait effectuer un flip arrière.

■ COMMENT EFFECTUER UNE ATTAQUE SPÉCIALE

Lorsqu'il pivote, Hagane effectue trois fois cette action. L'attaque spéciale déclenchée dépend de la rotation pendant laquelle vous appuyez sur le bouton Y ou B. Le corps d'Hagane ne change pas pendant la première rotation. Il devient bleu pendant la seconde et jaune pendant la troisième.

Première rotation



Deuxième rotation



Troisième rotation



LISTE DES ATTAQUES SPÉCIALES

FRANÇAIS







	Bouton Y	Bouton B
Première rotation	Coup de griffe	Coup de pied ultra rapide
	 <p>Déclenche un coup de poing lorsqu'Hagane avance.</p>	 <p>Déclenche un coup de pied vers l'avant lorsqu'Hagane effectue un saut.</p>
Deuxième rotation	Coup de pied Kami	Oiseau de feu
	 <p>Effectue un saut lorsqu'il pivote et donne un coup de pied vers le haut.</p>	 <p>Hagane effectue un saut vers l'avant et son corps s'enflamme.</p>
Troisième rotation	Bombe dragon	Coup de pied mortel
	 <p>Provoque une explosion lorsqu'Hagane plante son épée dans le sol.</p>	 <p>Déclenche un coup de pied lorsqu'Hagane se relève.</p>



LES OBJETS

Les objets possédant des vertus particulières apparaissent lorsque certains ennemis ou obstacles sont détruits. Il y a 6 objets au total. Les objets qui sont en l'air peuvent être ramassés en les touchant, mais Hagane doit s'accroupir ou glisser pour ramasser les objets qui sont au sol.

LISTE DES OBJETS

	Vie une jauge de vie revient à son niveau maximum.		Jauge de vie augmente le niveau maximum d'une jauge de vie et lui fait atteindre son niveau maximum.
	1 UP ajoute un tour supplémentaire au nombre de tours restants.		Shuriken ajoute 10 Shuriken supplémentaires.
	Bombe ajoute 10 bombes (Byakko) supplémentaires.		Art ninja permet d'utiliser l'art ninja une fois de plus.

FRANÇAIS



GARANTIE LIMITEE

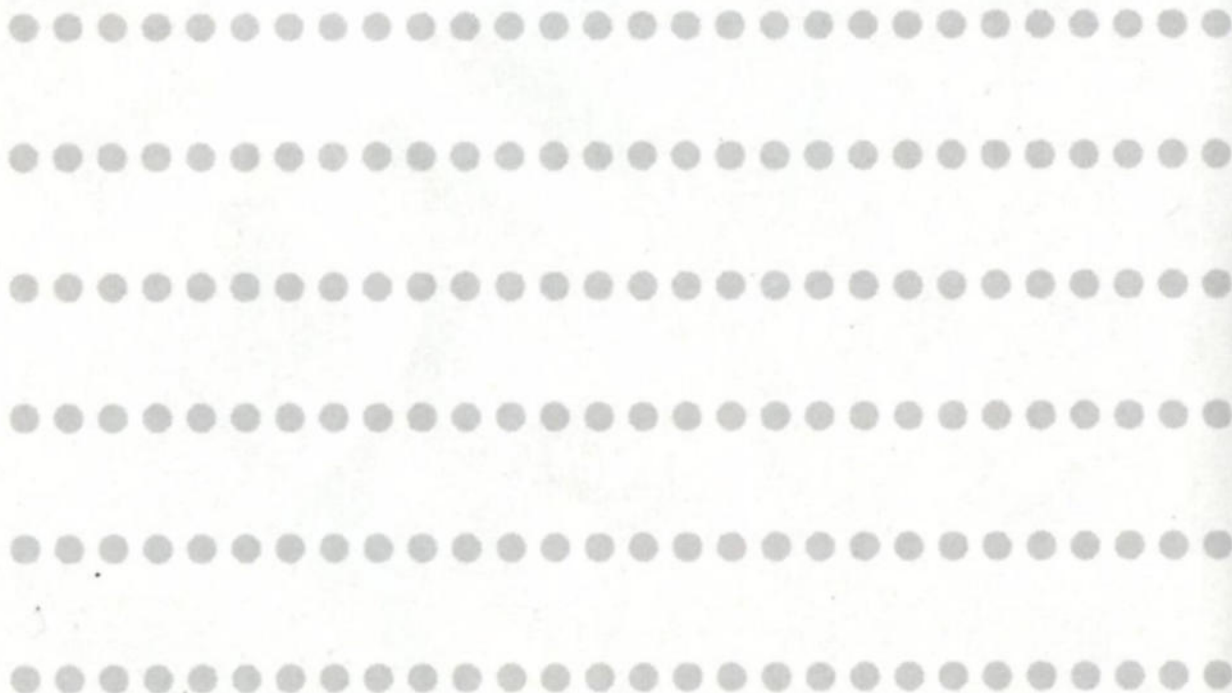
Super Nintendo Entertainment System GAME PAKS

Ce produit est garanti pendant une période édictée par la loi de votre pays. Cela n'affecte en rien vos droits statutaires.

**Virgin Interactive
Entertainment Sarl**

233 rue de la Croix Nivert
75015 Paris FRANCE

FRANÇAIS



VORWORT	27
DER CONTROLLER	28
DER KONFIGURATIONSBILDSCHIRM ----	28
SPIELBEGINN	29
DER SPIELBILDSCHIRM	30
WIR STELLEN VOR: HAGANE	31
HAGANES WAFFEN	32
DER EINFACHE ANGRIFF	34
DER SPEZIALANGRIFF	35
LISTE DER SPEZIALANGRIFFE ---	36
GEGENSTÄNDE	37

Der Fuma-Clan. Diese Ninjavereinigung zeichnet sich durch extreme Kraft, Explosivität und geistige Macht aus und hat die Gabe, Ninja-Kampfkunst und Schwarze Magie einzusetzen. Zwar hatten die Ninjas geschworen, den Heiligen Gral zu beschützen, der der Sage nach die Macht hat, die Welt zu vernichten, doch das Schicksal hatte anderes mit ihnen vor.

Schon seit langem hatte der Koma-Clan den furchtbaren Plan, die Erde mittels der zerstörerischen Kraft des Heiligen Grals in Schutt und Asche zu legen. Eines Tages griffen sie plötzlich den Fuma-Clan an und stahlen den Heiligen Gral. Doch inmitten des blutigen Chaos entging ihnen, daß ein Mann überlebte...

Ein geheimnisvoller Greis namens Momochi brachte diesen Mann, der sich bereits an der Schwelle zum Tod befand, mit Hilfe fortschrittlichster Cyber-Technologie wieder ins Leben zurück. Doch nur das Gehirn des Mannes blieb am Leben...

Sein Name war Hagane. War er schon als Ninja mächtig gewesen, so erhielt er nun die unglaubliche Kraft und Geschwindigkeit eines menschlichen Cyborgs. Voller Hass schwor er, an der Kokuro-Bruderschaft Rache zu nehmen.

Der Fuma- und der Koma-Clan

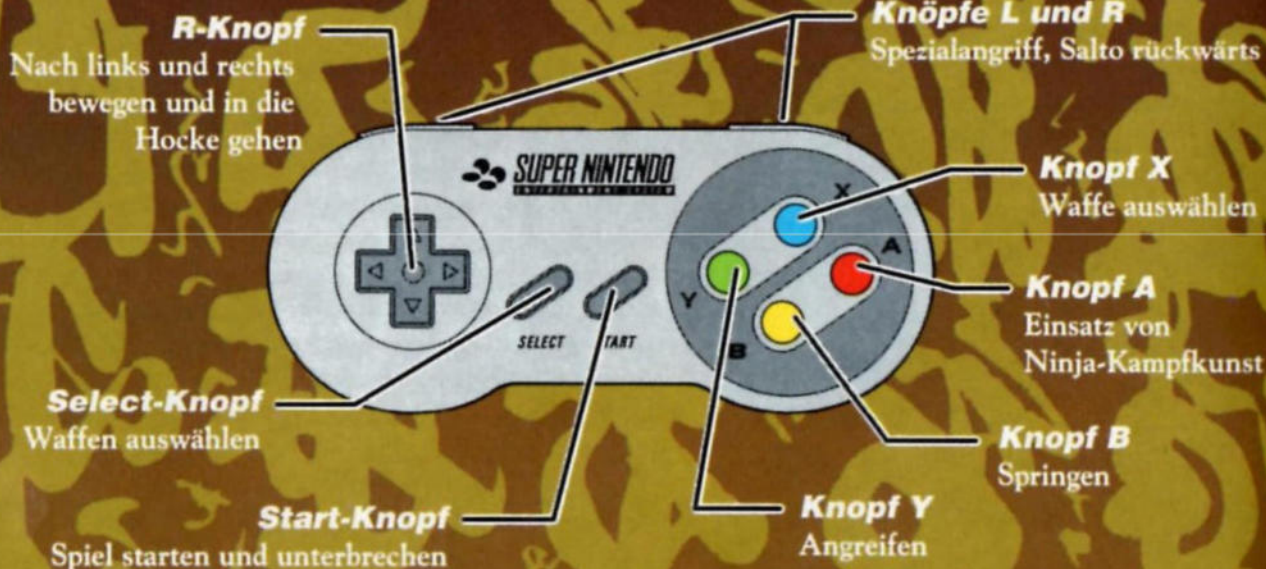
Die Clans der Fuma und der Koma beherrschen die geheimen Künste der Ninja-Kampfkunst und der Schwarzen Magie und leben in der Dunkelheit. Obschon sie wie gewöhnliche Menschen aussehen, gehen ihre Stärke, Explosivität und geistige Kraft weit über das Normalmaß hinaus.

Bruderschaften

Jeder Clan besteht aus mehreren Gruppen, die "Bruderschaften" genannt werden. Die Bruderschaften des Fuma-Clans, die auf den Chinesischen Sternzeichen beruhen, sind u.a.: die Kuh, der Tiger und der Drache. Der Koma-Clan ist dagegen in Farb-Bruderschaften aufgeteilt: der Weiße Drache, der Goldene Drache und der Rote Drache. Beim Fuma-Clan haben die Mitglieder einer Bruderschaft keinerlei Wissen über andere Bruderschaften - außer, daß sie existieren. Da sie von der Außenwelt abgeschnitten sind, ist ihr Clan zum Untergang verurteilt, und ihre Zahl nimmt stetig ab.



DER CONTROLLER



* Die Funktion der einzelnen Knöpfe kann auf dem Konfigurationsbildschirm (Config Screen) verändert werden.

DER KONFIGURATIONS- BILDSCHIRM

Der Konfigurationsbildschirm (Config Screen) erscheint, wenn Du durch Betätigen des R-Knopfes oben/unten und links/rechts auf dem Titelschirm die Option CONFIG wählst. Du kannst zu diesem Zweck auch die Knöpfe Select, L oder R verwenden. Auf diesem Bildschirm hast Du die Möglichkeit, die Funktionen der Knöpfe auszutauschen und Dir die Spielmusik sowie die besonderen Soundeffekte anzuhören. Möchtest Du zum Titelschirm zurückkehren, drücke einfach den R-Knopf oben/unten, um EXIT (Verlassen) auszuwählen, und betätige anschließend Knopf A, B, X oder Y. Du kannst auch jederzeit zum Titelschirm gelangen, indem Du den Start-Knopf drückst.

■ KNOPFFUNKTIONEN VERÄNDERN

Wähle die Funktion, deren Knopf Du austauschen möchtest, indem Du den R-Knopf oben/unten drückst. Drücke dann den Knopf, der von nun an die Funktion übernehmen soll - das war's schon!

SPIELBEGINN

Das Spiel beginnt, wenn Du auf dem Titelschirm einen der folgenden Knöpfe drückst: Start, A, B, X oder Y. Das Spiel ist in fünf verschiedene Stufen oder Levels unterteilt. Am Ende jeden Levels wirst Du mit einem Endlevelgegner konfrontiert, den Du besiegen mußt, um zum nächsten Level weiterzukommen.

■ EIN SPIEL FORTSETZEN

Du verlierst einen Hagane, wenn der Lebenszähler aufgrund der Verletzungen Deines Helden bis auf Null absinkt oder wenn die Zeit abläuft. Das Spiel ist beendet, wenn Du alle Deine Runden verloren hast. Danach erscheint der Titelschirm mit der Option "CONTINUE" (Weiter). Du kannst das Spiel an der Stelle fortsetzen, an der Du es beendet hast, indem Du einen der folgenden Knöpfe drückst: Start, A, B, X oder Y.



Titelschirm

■ MUSIK UND SOUNDEFFEKTE

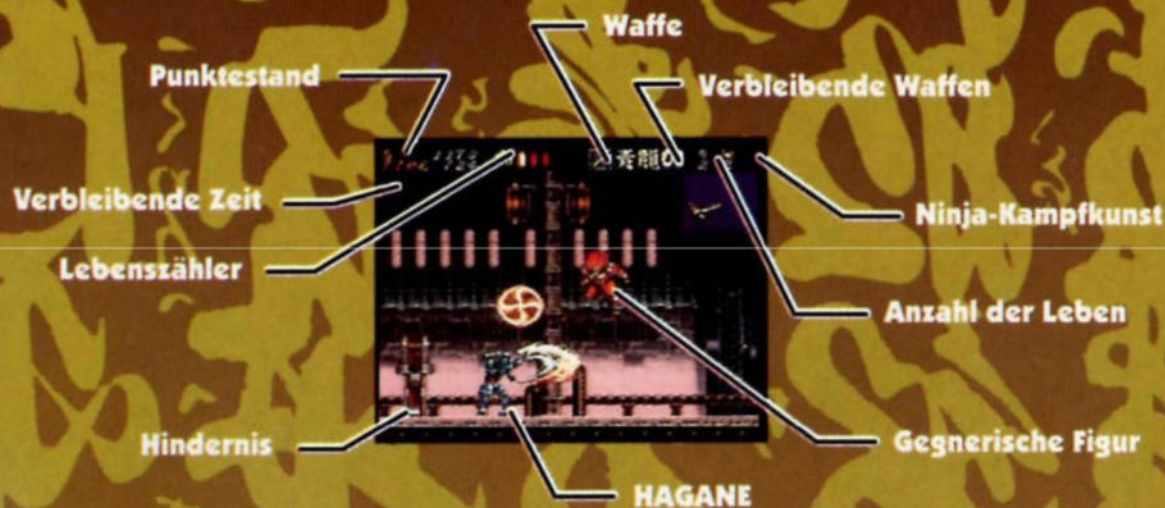
Auf dem Konfigurationsbildschirm kannst Du mit Hilfe des R-Knopfes oben/unten die Optionen "MUSIC" (Musik) oder "SOUND" (Soundeffekte) markieren. Drücke dann den R-Knopf rechts/links oder die Knöpfe L oder R, um eine Zahl auszuwählen. Betätigst Du dann Knopf A, B, X oder Y, dann ertönen die entsprechenden Musikstücke oder Soundeffekte. Durch die Option "MODE" (Modus) hast Du die Möglichkeit, Mono- oder Stereosound einzustellen.



Konfigurationsbildschirm

(Von oben nach unten)
Angriff
Springen
Ninja-Kampfkunst
Waffe auswählen
Waffe auswählen
Spezialangriff, Salto rückwärts
Spezialangriff, Salto rückwärts
Musik
Soundeffekte
Mono-/Stereo-Schalter
Zum Titelschirm zurückkehren

DER SPIELBILDSCHIRM



DEUTSCH

Hindernisse

Einige der Hindernisse bergen Gegenstände, die Du durch Zerstören des Hindernisses erhältst.

Punkttestand

Der Punkttestand wird mit jedem besiegt Gegner erhöht.

Verbleibende Zeit

Schließt Du einen Level nicht ab, bevor die Zeit abläuft, verlierst Du ein Leben.

Lebenszähler

Hier kannst Du Haganes Lebensenergie ablesen, die abnimmt, wenn er während des Spiels Schaden nimmt. Sinkt die Lebensenergie auf Null, verlierst Du ein Leben. Die Energie kann wieder aufgebaut und das Energie-Maximum sogar gesteigert werden, indem Du bestimmte Gegenstände aufsammelst.

Waffe

Hier siehst Du, welches Deine aktuelle Waffe ist (inkl. der Waffenbezeichnung).

Verbleibende Waffen

Erreicht diese Anzeige Null, kannst Du keine Waffe mehr verwenden. Durch Aufnahme bestimmter Gegenstände kannst Du deinen Waffenvorrat jedoch wieder aufstocken. Erscheint "∞" als aktuelle Waffe, brauchst Du Dir überhaupt keine Sorgen mehr zu machen: Diese Waffe kann endlos eingesetzt werden, ohne an Power zu verlieren.

Anzahl der Leben

Das Spiel ist vorbei, wenn Du all Deine Leben verlierst.

Ninja-Kampfkunst

Diese Zahl gibt an, wie oft Du die Ninja-Kampfkunst einsetzen kannst.

WIR STELLEN VOR: HAGANE



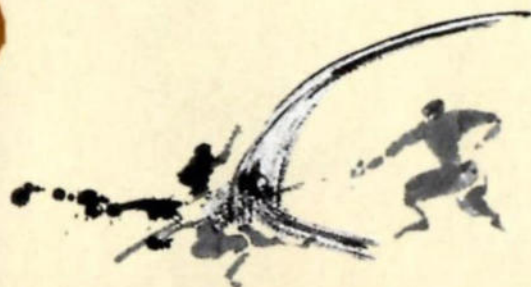
DEUTSCH

- Alter: 20
- Geschlecht: Männlich
- Größe: 192 cm (182 cm vor seiner Wiedergeburt)
- Gewicht: 170 kg (80 kg vor seiner Wiedergeburt)
- Persönlichkeit/Charakter: Extrem kampflustig

HAGANES WAFFEN

Katana

青龍



Anwendungsbeschränkung

Keine

Angriffsreichweite

Nahkampf

Stärke

Mittel

Die Schneide ist während des Angriffs von einer blauen Energie-Plasmaschicht umgeben. Dadurch kann sie ohne weiteres 50 cm dicken Stahl durchschneiden.

Shuriken

朱雀



Anwendungsbeschränkung

Ja

Angriffsreichweite

Große Distanzen

Stärke

Schwach

Eine kompakte Waffe, die durch Verwendung besonderen Stahls und eines speziellen Herstellungsverfahrens extrem wurftauglich ist und ihr Ziel selbst über Distanzen von mehreren Hundert Metern genau trifft. Diese Waffe ist zwar klein, hat aber die geballte Kraft einer Bazooka, da die Kraft von Haganes Arm direkt auf die Waffe übertragen wird.



Genbu (Kette)



Anwendungsbeschränkung

Keine

Angriffsreichweite

Mittel

Stärke

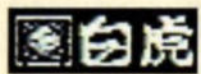
Mittel

Die Kette ist normalerweise in Haganes Arm verborgen, wird jedoch im Bedarfsfall durch Hochgeschwindigkeits-Jetraketen abgeschossen.

Sie bewegt sich in gerader Linie nach vorn oder nach oben und hat genügend Kraft, den Körper des Gegners zu durchdringen. Die Kette kann auch eingesetzt werden, um sich an der Decke oder Ästen hochzuhangeln.



Byakko (Bombe)



Anwendungsbeschränkung

Ja

Angriffsreichweite

Mittel

Stärke

Groß

Diese Waffe entspricht in etwa einer kleinen Napalmbombe. Sie fliegt in einem Bogen und wird beim Aufprall in eine riesige Kugel superheißes Plasmas verwandelt, die die gesamte Umgebung sofort verbrennt.



DEUTSCH

DER EINFACHE ANGRIFF

■ Angriff

Drücke Knopf Y, um mit der aktuellen Waffe anzugreifen. Betätige Knopf Y, während Du den R-Knopf gedrückt hältst, um aus der Hocke anzugreifen. Wenn Genbu (Kette) Deine aktuelle Waffe ist, kannst Du von unten nach oben angreifen, indem Du den R-Knopf oben gedrückt hältst und Knopf Y betätigst.



Angriff nach oben



Angriff aus der Hocke



Normaler Angriff

DEUTSCH



■ Springen

Drücke den B-Knopf, um zu springen. Die Sprungrichtung hängt davon ab, ob Du den R-Knopf links oder rechts drückst. Du kannst Dich sogar während des Sprungs noch nach links oder rechts bewegen.



■ Wirbelsprung

Drückst Du Knopf B, während Du hochspringst, kannst Du einen Wirbelsprung durchführen. Allerdings kannst Du während des Wirbelsprungs nicht angreifen.



■ Mauersprung

Triffst Du während des Wirbelsprungs auf eine Mauer, kannst Du in Gegenrichtung von der Mauer abspringen. Du kannst klettern, indem Du in Spielumgebungen, die von Mauern umgeben sind, wiederholt Mauersprünge ausführst.



■ Gleiten

Drücke Knopf B, während Du Dich in der Hocke befindest, um über den Boden zu gleiten.



■ Kick nach unten

Drückst Du während eines Sprungs den R-Knopf unten, kannst Du direkt nach unten kicken. Hältst Du den R-Knopf gedrückt, wird der Kick nach unten wiederholt ausgeführt.



■ An der Decke oder an Gegenständen entlanghangeln

Befindet sich über Dir eine Decke oder ein Ast, kannst Du Dich daran festhalten, indem Du springst, während Du den R-Knopf oben gedrückt hältst. Du kannst Dich auch bewegen, während Du Dich da oben festhältst. Mit Hilfe von Knopf B gelangst Du wieder auf den Boden zurück. Du kannst Dich auch an der Decke festhalten, indem Du die Genbu-Kette einsetzt.



■ Ninja-Kampfkunst

Drücke Knopf A, um die Ninja-Kampfkunst einzusetzen. Alle Gegner auf dem Bildschirm werden dadurch in Mitleidenschaft gezogen, und Hagané wird vorübergehend unbesiegbar. Außerdem verschwinden sämtliche Waffen des Gegners, die zuvor auf Dich zukamen.



DER SPEZIALANGRIFF

Drückst Du den R-Knopf, während Hagané nach rechts schaut, dreht er sich nach vorn. Drückst Du Knopf L, macht Hagané einen Salto rückwärts. Drückst Du Knopf Y oder B, während Hagané sich umdreht, führt er einen situationsabhängigen Angriff durch. (Siehe auch LISTE DER SPEZIALANGRIFFE). Zwar kannst Du aus dem Rückwärtssalto heraus nicht angreifen, aber die Bewegung nach rechts oder links wird beschleunigt.

* Blickt Hagané nach links, führt das Betätigen von Knopf L zu obengenannter Drehbewegung, Knopf R löst einen Rückwärtssalto aus.

■ WIE DU EINEN SPEZIALANGRIFF AUSFÜHRST

Während der Rotationsbewegung dreht sich Hagané dreimal um sich selbst. Welcher Spezialangriff ausgelöst wird, hängt davon ab, bei welcher der Drehungen Du Knopf Y oder B drückst. Bei der ersten Drehung erscheint Hagané in seiner üblichen Gestalt, bei der zweiten in blauer Farbe und bei der dritten in Gelb.

Erste Drehung



Zweite Drehung



Dritte Drehung



LISTE DER SPEZIALANGRIFFE

DEUTSCH

	Knopf Y	Knopf B
Erste Drehung	Wolfskraft	Sturmwind-Kick
		
	Löst während der Vorwärtsbewegung einen Schlag aus.	Löst während des Sprungs einen Vorwärtskick aus.
Zweite Drehung	Kami-Kick	Feuervogel
		
	Sprung während der Drehbewegung und Kick nach oben.	Sprung nach vorn mit einer Körperumhüllung aus Feuer.
Dritte Drehung	Drachengebombe	Todeskick
		
	Eine Explosion wird ausgelöst, indem ein Schwert in den Boden gerammt wird.	Löst einen Kick aus, während Hagane sich aufrichtet.



GEGENSTÄNDE

Wenn bestimmte Gegner und Hindernisse zerstört werden, kommen Gegenstände zum Vorschein, die verschiedene besondere Wirkungen haben. Insgesamt gibt es 6 Gegenstände. Gegenstände, die sich mitten in der Luft befinden, können durch bloße Berührung erworben werden. Gegenstände, die auf dem Boden liegen, können nur aufgenommen werden, wenn Hagane in die Hocke geht oder gleitet.

LISTE DER GEGENSTÄNDE

	Bonusleben		Lebenszähler aufstocken
	Ein Lebenszähler wird bis auf das Energiemaximum erhöht.		Die obere Grenze des Lebenszählers wird erhöht und der Lebenszähler selbst bis zum Energiemaximum aufgestockt.
	1 UP		Wurfstern
	Die Zahl der verbleibenden Runden wird um 1 erhöht.		Die Anzahl der Wurfsterne wird um 10 erhöht.
	Bombe		Ninja-Kampfkunst
	Erhöht die Zahl der Bomben um 10.		Erhöht die Anzahl der möglichen Ninja-Kampfkunsteinsätze um 1.

DEUTSCH



BEGRENZTE GARANTIE

Super Nintendo Entertainment System GAME PAKS

Die Garanzzeit für dieses Produkt ist abhängig von den Gesetzen Ihres Landes. Ihre gesetzlich vorgeschriebenen Rechte werden dadurch nicht beeinflusst.

**Virgin Interactive
Entertainment
(Deutschland) GmbH**

Borselstrasse 16/B
22765 Hamburg GERMANY

DEUTSCH



ÍNDICE

PRÓLOGO	39
CÓMO USAR EL CONTROLADOR --	40
LA PANTALLA	
DE CONFIGURACIÓN	40
COMIENZO DEL JUEGO	41
LA PANTALLA DEL JUEGO	42
OS PRESENTAMOS	
A HAGANE	43
LAS ARMAS DE HAGANE ---	44
CÓMO ATACAR	46
ATAQUES ESPECIALES ---	47
LISTA DE ATAQUES	
ESPECIALES	48
ARTÍCULOS	49

PRÓLOGO

El clan Fuma está dotado de una fuerza increíble y de un poder espiritual y explosivo. Son ninjas que dominan las artes propias de estos guerreros y, además, pueden utilizar a voluntad la magia negra. Su misión es proteger el Santo Grial, del que se dice que tiene poder suficiente para destruir el mundo.

El clan Koma llevaba años planeando la destrucción del mundo por medio de los poderes destructivos del Santo Grial. Un día, atacaron por sorpresa al clan Fuma y robaron el grial. Sin embargo, no advirtieron que entre las numerosas víctimas, una había quedado con vida...

Un anciano misterioso llamado Momochi recogió a este hombre moribundo y le devolvió la vida usando una avanzada tecnología cibernética. Sin embargo, su cuerpo se perdió por completo y sólo su cerebro sobrevivió... Su nombre era Hagane. En su anterior vida fue un poderoso guerrero ninja, pero ahora tenía, también, la velocidad y el poder de un organismo cibernético. Con sus nuevos poderes, juró que se vengaría de la facción Kokuro.

Los clanes Fuma y Koma.

Estos dos clanes han llegado a dominar las artes secretas de los ninja y la magia negra, y viven en las tinieblas. Aunque parecen seres humanos normales y corrientes, poseen una fuerza y un poder espiritual y explosivo sobrenaturales.

Las facciones

Cada clan se divide varios grupos llamados "facciones"; las del clan Fuma se basan en el zodiaco chino, y así está la facción de la Vaca, la del Tigre, la del Dragón etc...El clan Koma utiliza los colores para denominar a sus facciones: Dragón Blanco, Dragón Rojo y Dragón Dorado.

En el caso del clan Fuma, los miembros de una facción determinada sólo saben de las otras facciones el hecho de que existen. No tienen vínculos de sangre con el mundo exterior, su linaje está destinado a desaparecer y su población está disminuyendo.



CÓMO USAR EL CONTROLADOR

Mando direccional

Sirve para moverse a izquierda, derecha y para agacharse

Botones L y R

Ataque especial, voltereta hacia atrás

Botón X

Seleccionar un arma

Botón A

Utilizar las artes ninjas

Botón B

Saltar

Botón Y

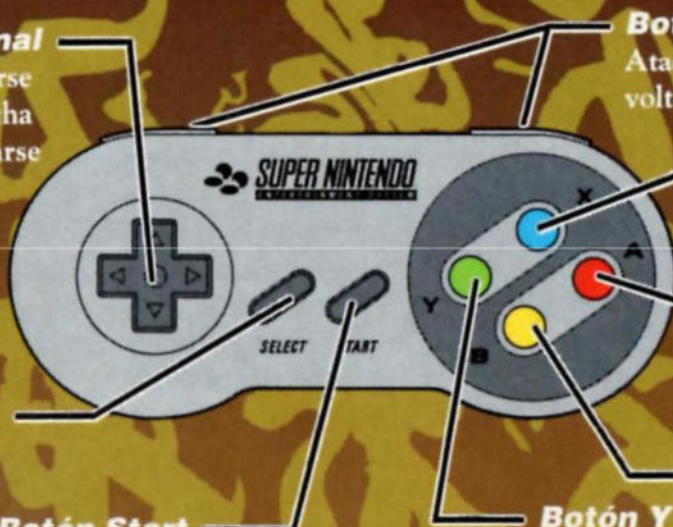
Atacar

Botón Start

Comenzar y detener el juego

Botón Select

Seleccionar un arma



* En la pantalla de configuración se pueden cambiar las funciones de los botones.

LA PANTALLA DE CONFIGURACIÓN

La pantalla de configuración aparece cuando seleccionas CONFIG, lo que harás pulsando la parte superior/inferior e izquierda/derecha del mando direccional en la pantalla del título, o utilizando el botón Select, el L o el R. Esta pantalla te permite cambiar las funciones de los botones y oír la música del juego y los efectos de sonido especiales. Cuando quieras volver a la pantalla del título, utiliza la parte superior/inferior del mando direccional para seleccionar EXIT, y luego pulsa el botón A, B, X o Y. También puedes volver a la pantalla del título en cualquier momento, si pulsas el botón Start.



■ CÓMO CAMBIAR LAS FUNCIONES DE LOS BOTONES

Con la parte superior/inferior del mando direccional, selecciona la función del botón que deseas cambiar. Pulsa el botón que quieras que realice esa función y el cambio quedará realizado.

COMIENZO DEL JUEGO

El juego comienza cuando pulsas el botón Start, A, B, X o Y desde la pantalla del título. El juego está dividido en 5 escenarios. Para pasar al siguiente escenario, hay que destruir al jefe que aparece al final de cada nivel.

■ CÓMO CONTINUAR UNA PARTIDA

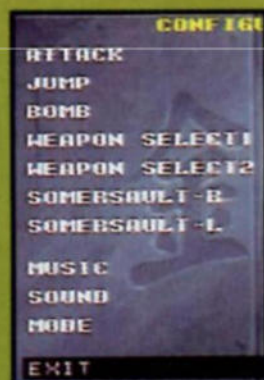
Cuando tu indicador de energía llegue a cero, debido a los daños recibidos, o cuando el tiempo se acabe, pierdes un personaje Hagane. Cuando esto sucede, aparece la pantalla del título y en ella las palabras "CONTINUE". Si pulsas el botón Start, A, B, X o Y, puedes continuar jugando desde el escenario en el que se acabó tu última partida.



La pantalla del título

■ MÚSICA Y EFECTOS DE SONIDO

En la pantalla de configuración, puedes utilizar la parte superior/inferior del mando direccional para alinear el cursor con las opciones de música y sonido (MUSIC/SOUND) y seleccionar números con la parte izquierda/derecha del mando direccional o con el botón L o el R. Para oír la música o el efecto de sonido correspondiente al número elegido, pulsa el botón A, B, X o Y. Igualmente, si seleccionas MODE puedes elegir si quieres escuchar la música o el efecto de sonido en estéreo o en monoaural.

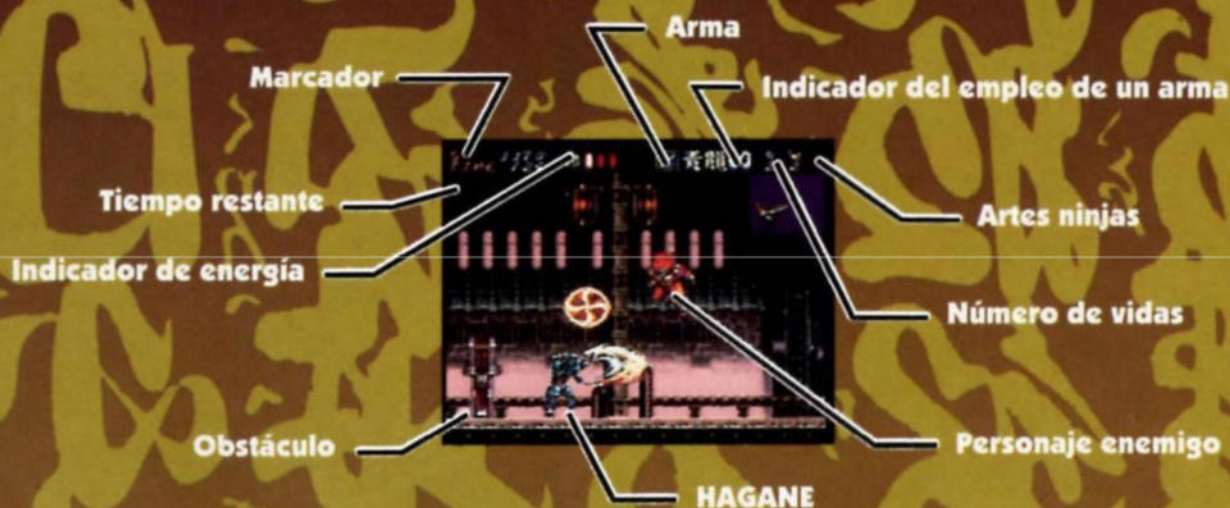


Pantalla de configuración

(En orden desde arriba)

- Atacar
- Saltar
- Artes ninjas
- Seleccionar arma
- Seleccionar arma
- Ataque especial, voltereta hacia atrás
- Ataque especial, voltereta hacia atrás
- Música
- Efectos de sonido
- Estéreo/Mono
- Volver a la pantalla del título

LA PANTALLA DEL JUEGO



Obstáculos

Cuando destruyes algunos obstáculos, dejan cosas al descubierto.

Marcador

Aumenta a medida que destruyes enemigos.

Tiempo restante

Si no despejas el escenario antes de que este número llegue a 0, pierdes una vida.

Indicador de energía

Indica cuál es la energía vital de Hagane. Disminuye cuando el personaje resulta herido. Si toda la energía desaparece, pierdes una vida. Es posible recuperar energía y, si recoges ciertos objetos, incluso puedes incrementar el nivel máximo de energía.

Arma

Muestra el arma que está seleccionada en ese momento y su nombre.

Indicador del empleo de un arma

Cuando este número llega a 0, ya no puedes usar esa arma; pero, si recoges ciertos objetos, el cargador se llenará. Si aparece el mensaje de "∞" para un arma determinada, ésta se podrá usar de forma indefinida.

Número de vidas

El juego se acaba si pierdes todas las vidas.

Artes ninjas

Puedes usarlas el número de veces que indique este número.

OS PRESENTAMOS A HAGANE



Edad: 20
Sexo: hombre
Estatura: 1,92 m (1,82 m antes de su re-nacimiento)
Peso: 170 kg (80 kg antes de su re-nacimiento)
Personalidad: extremadamente combativo

ESPAÑOL

LAS ARMAS DE HAGANE

Katana

ⓧ 青龍



LÍMITE DE USO

ninguno

ALCANCE DEL ATAQUE

corto

POTENCIA

media

La hoja está cubierta de un halo azul de plasma energético que reluce durante el ataque, lo que le permite cortar con facilidad un trozo de acero de 50 cm de grosor.

Shuriken

ⓧ 朱雀



LÍMITE DE USO

sí

ALCANCE DEL ATAQUE

largo

POTENCIA

poca

Son armas compactas, hechas de una aleación especial para facilitar el vuelo, que pueden alcanzar con gran precisión un objetivo situado a cientos de metros. Aunque pequeñas, tienen el poder explosivo de un bazuka medio porque dependen directamente de la fuerza con Hagane las lance.

LÍMITE DE USO

ninguno

ALCANCE DEL ATAQUE

medio

POTENCIA

media

**Genbu
(Cadena)**

玄武



Esta arma, que Hagane suele llevar escondida en la manga, va propulsada por unos cohetes. Se puede lanzar hacia delante o hacia arriba, en línea recta, y tiene potencia suficiente para atravesar el cuerpo de un enemigo.

Esta arma se puede usar también para desplazarse, si se engancha al techo o a las ramas de los árboles.

LÍMITE DE USO

sí

ALCANCE DEL ATAQUE

medio

POTENCIA

alta

**Byakko
(Bomba)**

白虎



Es un arma parecida a las bombas de napalm; traza una trayectoria arqueada y provoca una gran bola de plasma incandescente en el lugar en el que cae, abrasando todo lo que haya a su alrededor.

CÓMO ATACAR

■ Atacar

Pulsa el botón Y para atacar con el arma que esté seleccionada en ese momento. Pulsa el botón Y mientras mantienes pulsada la parte inferior del mando direccional para atacar cuando estás agachado. Si pulsas el botón Y mientras mantienes pulsada la parte de arriba del mando direccional, efectuarás un ataque hacia arriba cuando la Genbu (cadena) está seleccionada.



■ Saltar

Pulsa el botón B para saltar. La dirección en la que saltes vendrá determinada por la parte del mando direccional que pulses (izquierda o derecha). Incluso puedes moverte a izquierda y derecha en mitad de un salto.

■ Salto con giro

Pulsa el botón B cuando te estás elevando, y darás un salto con giro. Sin embargo, no puedes atacar mientras estás girando.

■ Salto contra la pared

Si golpeas una pared cuando estás dando un salto con giro, puedes salir despedido en dirección contraria a la pared. Si saltas varias veces contra la pared en zonas que están rodeadas de muros, podrás trepar.

■ Deslizamiento

Pulsa el botón B cuando estás agachado para deslizarte por el suelo.

■ Patada hacia abajo

Pulsa la parte de abajo del mando direccional cuando estás saltando para atacar con una patada hacia abajo. Si mantienes pulsada la parte de abajo del mando direccional, puedes dar varias patadas.



■ Agarrarse al techo y a otras cosas

En los lugares que tienen techo o donde hay ramas de árboles sobre tu cabeza, puedes agarrarte a lo que tengas encima si das un salto a la vez que mantienes pulsada la parte superior del mando direccional. Mientras estás agarrado a algo, puedes moverte. Pulsa el botón B para volver al suelo. También es posible agarrarse al techo lanzándole la cadena o Genbu.



■ Artes ninjas

Pulsa el botón A para usar un arte ninja. Todos los enemigos que haya en la pantalla resultarán heridos y Hagane será invencible temporalmente. Además desaparecerán todos los disparos enemigos.



ATAQUE ESPECIAL

Si pulsas el botón R (derecho) cuando Hagane está mirando hacia la derecha, éste girará hacia delante. Si pulsas el botón L, dará una voltereta hacia atrás. Si pulsas el botón Y o B durante el giro, Hagane realizará un ataque especial que variará dependiendo de la situación. (Consulta la LISTA DE ATAQUES ESPECIALES situada en la página de la derecha). Aunque no puedes atacar cuando estás dando una voltereta hacia atrás, es posible moverse hacia el derecha y hacia la izquierda más rápidamente.

* Cuando Hagane está mirando hacia la izquierda, el botón L hace que gire y el R, que dé una voltereta hacia atrás.

■ CÓMO REALIZAR UN ATAQUE ESPECIAL

Los giros de Hagane constan de tres tiempos, por así decirlo. El ataque especial depende de en qué parte del giro te encuentres cuando pulses el botón Y o B. Durante la primera parte del giro el cuerpo de Hagane no se alterará, pero en la segunda se pondrá azul y en la tercera, amarillo.

Primer tiempo



Segundo tiempo



Tercer tiempo



LISTA DE ATAQUES ESPECIALES







	Botón Y	Botón B
Primer tiempo del giro	Garra de lobo	Patada veloz como el viento
		
	Lanza un puñetazo mientras se mueve hacia delante.	Da un patada hacia delante mientras salta.
Segundo tiempo del giro	Patada fulminante	Pájaro de fuego
		
	Salta mientras gira y da una patada hacia arriba.	Salta hacia delante con el cuerpo envuelto en llamas.
Tercer tiempo del giro	Dragón bomba	Patada de la muerte
		
	Provoca una explosión al clavar una espada en el suelo.	Da una patada que se eleva hacia arriba en línea recta.



ARTÍCULOS

Cuando destruyes a ciertos enemigos y obstáculos, aparecen diferentes artículos que tienen efectos especiales. En total hay 6. Los que están flotando en el aire se pueden recoger con sólo tocarlos; pero para conseguir los que están en el suelo hay que agacharse o deslizarse.

LISTA DE ARTÍCULOS

	Recuperar energía Hace que el indicador de energía se llene por completo.		Aumentador de indicador de energía Aumenta el nivel máximo del indicador de energía y a continuación lo rellena completamente.
	Reforzador de vidas Aumenta una vida.		Shuriken Aumenta en 10 el número del Shuriken.
	Bomba Aumenta en 10 el número del Byakko (bomba).		Artes ninjas Aumenta en 1 el número de veces que puedes usar esta técnica.



GARANTÍA LIMITADA

Super Nintendo Entertainment System GAME PAKS

Este producto está garantizado por un período requerido por la ley de su país. Esto no afecta los derechos propios establecidos por la ley.

**Virgin Interactive
Entertainment
(Europe) Ltd.**

338a Ladbroke Grove
London W10 5AH
ENGLAND

ESPAÑOL

.....

.....

.....

.....

.....

.....

.....

INDICE

PROLOGO	51
COME UTILIZZARE	
LA PULSANTIERA	52
LA VIDEATA CONFIGURAZIONE --	52
COME INIZIARE IL GIOCO	53
COME VISUALIZZARE	
LA VIDEATA DI GIOCO	54
TI PRESENTO HAGANE	55
ARMI UTILIZZATE	
DA HAGANE	56
COME ATTACCARE	58
ATTACCHI SPECIALI	59
LISTA ATTACCHI	
SPECIALI	60
OGGETTI	61

PROLOGO

Il clan Fuma. Esperti nelle arti ninja e nella magia nera, sono Ninja che possiedono una forza, una combattività e dei poteri spirituali straordinari. La loro missione è di proteggere il Sacro Graal. Si narra che quest'abbia il potere di distruggere il mondo.

Tanto tempo fa, il clan Koma elaborò un piano per distruggere il mondo utilizzando il potere distruttivo del Sacro Graal. Attaccarono di sorpresa il clan Fuma e gli rubarono il Sacro Graal. Tuttavia, non si accorsero che un uomo era sopravvissuto tra i numerosi feriti a morte...

Venne salvato in fin di vita da un vecchio misterioso chiamato Momochi grazie all'utilizzo di una tecnologia cibernetica avanzata. Ma nessuna parte del suo corpo sopravvisse, a parte il cervello...

Si chiamava Hagane. Adesso oltre ad essere un potente ninja, aveva anche sviluppato la forza e la velocità incredibili tipiche degli esseri cibernetici. Con questi poteri, giurò di vendicarsi contro il clan dei Kokuro.

I clan Fuma e Koma

I clan Fuma e Koma hanno perfezionato le arti segrete dei ninja e della magia nera e vivono nel male. Nonostante abbiano l'aspetto di persone normali, hanno una forza, delle abilità di combattimento e dei poteri spirituali soprannaturali.

Fazioni

Ogni clan è composto da vari gruppi chiamati "fazioni". Il clan Fuma è diviso in fazioni in base allo zodiaco cinese: la Mucca, la Tigre, il Drago e altri segni, mentre il clan Koma è diviso in fazioni in base ai colori: il Drago Bianco, il Drago Dorato e il Drago Rosso.

Nel clan Fuma i membri di una determinata fazione non sanno niente sulle altre fazioni, a parte il fatto che esistono. La sua stirpe è isolata dal resto del mondo e destinata a scomparire.



COME UTILIZZARE LA PULSANTIERA

Pulsante direzionale

Andare a sinistra, destra e accovacciarsi.

Pulsanti L e R

Attacchi speciali, capriola all'indietro

Pulsante X

Selezionare arma.

Pulsante A

Utilizzare le arti Ninja.

Pulsante B

Saltare.

Pulsante Y

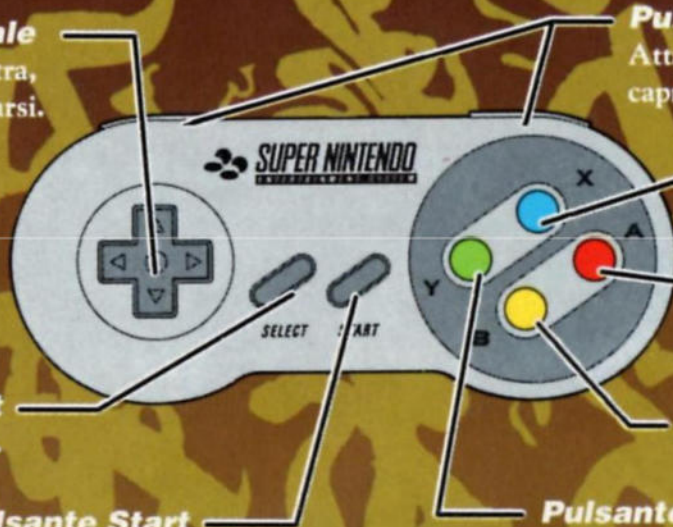
Attaccare.

Pulsante Start

Iniziare e mettere il gioco in pausa.

Pulsante Select

Selezionare armi.



* La funzione di ogni pulsante può essere cambiata sulla videata configurazione.

LA VIDEATA CONFIGURAZIONE

La videata configurazione appare quando selezioni CONFIG premendo il pulsante direzionale in su/giù e a sinistra/destra sulla videata di testa oppure premendo il pulsante Select (Seleziona), L (in alto a sinistra) o R (in alto a destra). Questa videata ti permette di cambiare le funzioni dei pulsanti e ascoltare la musica e gli effetti sonori del gioco. Per ritornare sulla videata di testa premi il pulsante direzionale su/giù per selezionare EXIT (ESCI) e quindi premi il pulsante A, B, X o Y. In qualsiasi momento potrai ritornare sulla videata di testa premendo il pulsante Start.



■ COME CAMBIARE LE FUNZIONI DEI PULSANTI

Seleziona le funzioni dei pulsanti che desideri cambiare premendo il pulsante direzionale in su/giù. Premi il pulsante a cui vuoi assegnare quella funzione e verrà effettuato lo scambio.

COME INIZIARE IL GIOCO

Il gioco inizierà quando premerai il Pulsante A, B, X o Y sulla videata di testa. Il gioco è diviso in 5 stadi. Per passare allo stadio successivo dovrai uccidere il nemico alla fine di quel livello.



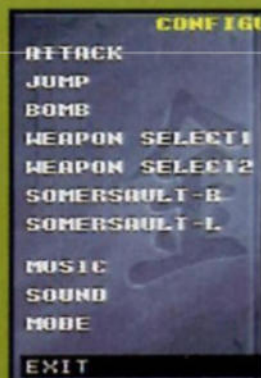
Videata di testa

■ COME CONTINUARE UN GIOCO

Perderai un Hagane quando l'indicatore della vita arriverà zero a causa di danni subiti o perché è scaduto il tempo. Il gioco terminerà quando finirai tutti i personaggi. Al termine del gioco sulla videata apparirà "CONTINUE" (CONTINUA). Puoi continuare il gioco dal punto in cui avevi finito il gioco premendo il pulsante Start, A, B, X o Y.

■ MUSICA ED EFFETTI SONORI SPECIALI

Sulla videata Configurazione puoi posizionare il cursore sulle opzioni "MUSIC" (MUSICA) o "SOUND" (SONORO) utilizzando su/giù sul pulsante direzionale e selezionare i numeri utilizzando sinistra/destra sul pulsante direzionale, oppure utilizzando il pulsante L o R. Puoi ascoltare la musica e l'effetto sonoro che corrisponde a quel numero premendo il pulsante A, B, X o Y. Puoi selezionare "MODE" (MODALITÀ) nello stesso modo per selezionare se ascoltare la musica o gli effetti sonori in stereo o monoaural (monoaurale).

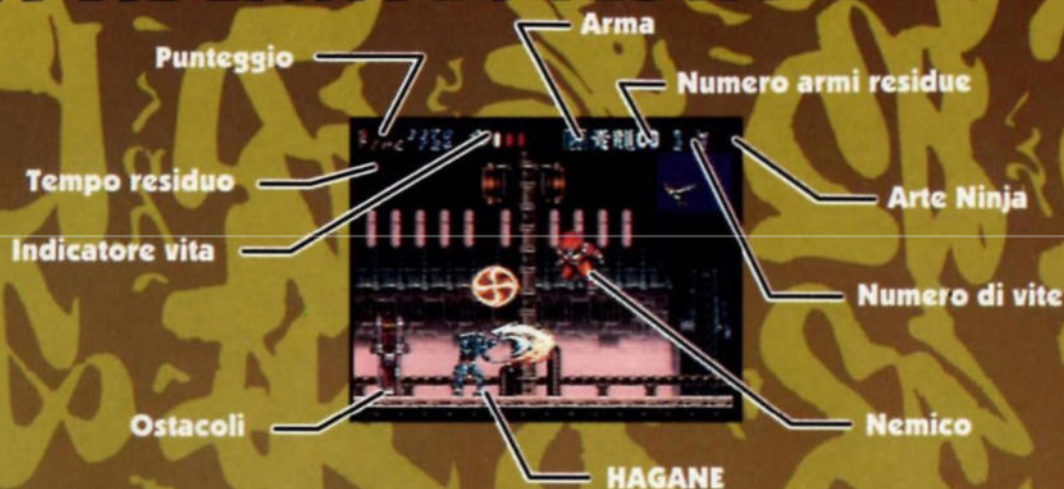


Videata configurazione

(In ordine dall'alto)

- Attaccare
- Saltare
- Arte Ninja
- Selezione arma
- Selezione arma
- Attacco speciale, capriola all'indietro
- Attacco speciale, capriola all'indietro
- Musica
- Effetti sonori speciali
- Interruttore Stereo/mono
- Ritornare alla videata di testa

COME VISUALIZZARE LA VIDEATA DI TESTA



Ostacoli

Alcuni ostacoli rivelano degli oggetti quando vengono distrutti.

Punteggio

Aumenta quando distruggi i nemici.

Tempo residuo

Se non riuscirai a completare lo stadio prima che raggiunga lo zero perderai una vita.

Indicatore vita

Indica l'energia di Hagane. Diminuisce ogni volta che subisci dei danni. Se esaurirai tutta l'energia perderai una vita. È possibile ripristinare l'energia e perfino aumentare il livello massimo raccogliendo determinati oggetti.

Arma

Mostra l'arma attualmente selezionata e come si chiama.

Numero Armi residue

Quando il numero arriverà a 0 non potrai più usare un'arma. Tuttavia è possibile ripristinare le riserve di armi raccogliendo determinati oggetti. Se un'arma è visualizzata con "∞", questa potrà essere usata infinitamente, senza che si esaurisca.

Numero di vite

Il gioco finirà quando perderai tutte le vite.

Arte Ninja

Puoi utilizzare l'arte Ninja tutte le volte che verrà visualizzata qui.

TI PRESENTO HAGANE



- Et : 20
- Sesso: Maschile
- Altezza: 192 cm (182 cm prima della rinascita)
- Peso: 170 Kg (80 Kg prima della rinascita)
- Personalit : estremamente combattivo

ITALIANO

ARMI UTILIZZATE DA HAGANE

Katana

青龍



UTILIZZO LIMITATO

Nessuno

PORTATA

Ravvicinata

POTENZA

Media

Durante l'attacco la lama viene avvolta da un alone blu di energia al plasma. Questa le fornisce l'energia per tagliare con facilità un pezzo d'acciaio spesso 50 cm.

Shuriken

朱雀



UTILIZZO LIMITATO

Sì

PORTATA

Lunga

POTENZA

Bassa

Compatte e fabbricate utilizzando una lega speciale per la costruzione dei velivoli, queste armi sono capaci di colpire con precisione bersagli che si trovano a parecchie centinaia di metri. Nonostante di piccola dimensione, hanno la potenza esplosiva di un normale bazooka, perché dipendono direttamente dalla forza del braccio di Hagane.



**UTILIZZO LIMITATO**

Nessuno

PORTATA

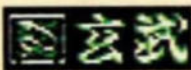
Media

POTENZA

Media

Generalmente nascosta all'interno del braccio di Hagane, quest'arma viene tirata all'altissima velocità dei razzi a reazione. Si estende in linea retta in avanti o in alto ed è abbastanza potente da trapassare il corpo di un nemico.

Quest'arma può essere utilizzata per attaccarsi al soffitto o ai rami degli alberi.

**Genbu
(Catena)****UTILIZZO LIMITATO**

Sì

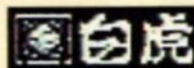
PORTATA

Media

POTENZA

Alta

Simile a una piccola bomba al napalm, quest'arma vola a formare un arco e genera una grossa palla di plasma bollente che atterrando incendia tutto quello che le sta attorno.

**Byakko
(Bomba)**

COME ATTACCARE

■ Attaccare

Premi il pulsante Y per attaccare con l'arma attualmente selezionata. Premi il pulsante Y mentre tieni premuto il pulsante direzionale in giù per attaccare da accovacciato. Puoi attaccare verso l'alto quando è selezionata la Genbu (Catena) premendo il pulsante Y mentre tieni premuta la pulsantiera in giù.



■ Saltare

Per saltare premi il pulsante B. Potrai determinare la direzione del salto premendo sinistra o destra sul pulsante direzionale. Durante un salto puoi andare a sinistra e a destra.



■ Salto con avvitalamento

Per eseguire un salto con avvitalamento premi il pulsante B mentre sei nella fase ascendente di un salto. Tuttavia, non potrai attaccare nel corso dell'avvitalamento.



■ Salto sul muro

Se colpisci un muro mentre stai eseguendo un salto con avvitalamento, salterai giù dal muro invertendo la direzione. Puoi scalare eseguendo ripetuti salti sui muri in un'area circondata da muri.



■ Scivolare

Premi il pulsante B mentre sei accovacciato per scivolare.



■ Calcio verso il basso

Premendo in giù sul pulsante direzionale mentre stai saltando, potrai attaccare con un calcio verso il basso. Se continui a tenere premuto in giù il pulsante direzionale, potrai continuare a dare calci verso il basso.



■ Attaccarsi al soffitto o afferrare altri oggetti

In alcuni posti in cui c'è un soffitto o dei rami di un albero potrai afferrare l'oggetto sopra di te saltando mentre tieni premuto in su sul pulsante direzionale. È possibile muoversi continuando ad essere aggrappato. Premi il pulsante B per scendere. È possibile aggrapparsi al soffitto anche tirando la Genbu (Catena).



■ Arti Ninja

Premi il pulsante A per utilizzare le arti Ninja. Tutti i nemici sulla videata subiranno dei danni e Hagane diventerà temporaneamente invincibile. Inoltre tutti i tiri dei nemici spariranno.



ATTACCHI SPECIALI

Premendo il pulsante R mentre Hagane è rivolto verso destra, ti ruoterai in avanti. Premendo il pulsante L eseguirai una capriola indietro. Premendo il pulsante Y o B mentre stai ruotando, eseguirai un attacco speciale a seconda della situazione. (Vedi la LISTA ATTACCHI SPECIALI nella pagina successiva). Sebbene tu non possa attaccare durante una capriola all'indietro, potrai muoverti a sinistra e a destra più velocemente.

* Quando Hagane è rivolto verso destra, premendo il pulsante L ruoterai e il pulsante R eseguirai una capriola all'indietro.

■ COME ESEGUIRE UN ATTACCO SPECIALE

Durante una rotazione, Hagane ruota 3 volte. L'attacco speciale che verrà eseguito dipende dalla rotazione nella quale premerai il pulsante Y o B. Il corpo di Hagane sarà lo stesso durante la prima rotazione, sarà blu la seconda e giallo la terza.

Prima rotazione



Seconda rotazione



Terza rotazione



LISTA ATTACCHI SPECIALI






	Pulsante Y	Pulsante B
Prima rotazione	Attacco d'artiglio	Calcio a ripetizione
	 <p>Dare un pugno mentre stai avanzando.</p>	 <p>Dare un calcio in avanti durante un salto.</p>
Seconda rotazione	Calcio Kami	Uccello di fuoco
	 <p>Saltare durante una rotazione e dare calci verso l'alto.</p>	 <p>Saltare in avanti con il corpo avvolto nelle fiamme.</p>
Terza rotazione	Bomba del drago	Calcio mortale
	 <p>Provocare un'esplosione impiantando la spada per terra.</p>	 <p>Dare un calcio salendo in alto.</p>



OGGETTI

Gli oggetti che possiedono degli effetti speciali appaiono quando vengono distrutti certi nemici od ostacoli. In totale ci sono 6 oggetti. Gli oggetti che si trovano in aria possono essere raccolti toccandoli, ma dovrai accovacciarti o strisciare per raccogliere quelli a terra.

LISTA OGGETTI

	Ripristinare vita Ricarica al massimo l'indicatore dell'energia.		Aumento indicatore energia Aumenta il livello massimo dell'indicatore della vita e lo ricarica completamente.
	1UP Aumenta di uno i personaggi residui.		Shuriken Aumenta il numero di Shuriken di 10.
	Bomba Aumenta il numero delle bombe Byakko di 10.		Arti Ninja Aumenta il numero di volte che puoi utilizzare le arti ninja di 1.



ITALIANO

GARANZIA LIMITATA

Super Nintendo Entertainment System GAME PAKS

Il prodotto è garantito per il periodo richiesto nel paese. Questo non ha alcun valore rispetto al vostro statuto dei diritti.

**Virgin Interactive
Entertainment
(Europe) Ltd.**

338a Ladbroke Grove
London W10 5AH
ENGLAND

INHOUD

INLEIDING	63
HET GEBRUIK VAN DE CONTROLLER	64
HET CONFIGURATIESCHERM ---	64
HET SPEL BEGINNEN	65
HET SPELSCHERM BEKIJKEN --	66
DE PERSOONLIJKE BIJZONDERHEDEN VAN HAGANE	67
DE WAPENS DIE DOOR HAGANE GEBRUIKT WORDEN	68
EEN AANVAL UITVOEREN --	70
SPECIALE AANVALLEN ----	71
DE LIJST VAN SPECIALE AANVALLEN	72
VOORWERPEN	73

INLEIDING

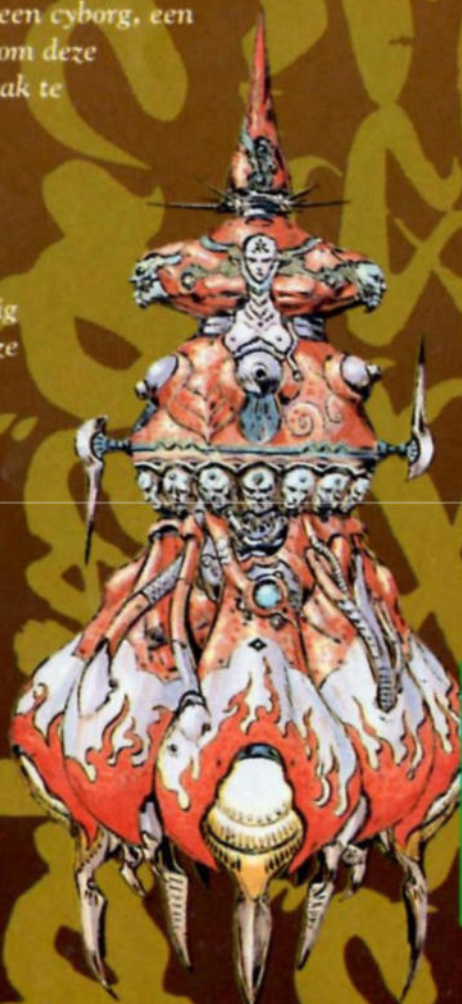
De Fuma clan. De leden van de Fuma clan zijn buitengewoon sterk, zeer agressief en bezitten spirituele krachten. Ze zijn ninja's, beoefenaars van de Oosterse krijgskunst en ze maken naar eigen goeddunken gebruik van zwarte kunst. Ze zijn de gezworen beschermers van de Heilige Graal, die naar men zegt de kracht heeft om de wereld te vernietigen, op een nacht gaan ze echter hun ondergang tegemoet. Heel lang geleden hadden de leden van de Koma clan al een boosaardig plan gesmeed om de wereld te vernietigen met gebruik van de vernielende kracht van de Heilige Graal. Ze vielen de Fuma clan aan en stalen de Heilige Graal. Ze merkten echter niet dat één van de ten dode opgeschreven mannen de aanval overleefde... Met gebruik van zeer geavanceerde cyber-technologie bracht een mysterieuze oude man, Momochi genaamd, hem van de rand van de dood terug naar het leven. Zijn hersens waren echter alles wat er van zijn lichaam overbleef... Zijn naam was Hagane. Hij had reeds de kracht van een ninja en nu had hij ook nog de kracht en de snelheid van een cyborg, een bionische mens. Hij zwoer om deze kracht te gebruiken om wraak te nemen op de Kokuro factie.

De Fuma en Koma clans

De Fuma en Koma clans zijn de geheime ninja krijgskunst machtig en kennen de zwarte kunst, zij leven in verdorvenheid. Alhoewel ze er als gewone mensen uitzien, zijn ze agressiever en hebben ze meer fysieke en spirituele krachten dan gewone mensen.

Facties

Beide clans bestaan uit verschillende groepen, de zogenaamde facties. De Fuma clan is verdeeld in facties die de namen dragen van de sterrebeelden in de Chinese dierenriem: de Koe, de Tijger, de Draak en nog meer facties met dergelijk namen, terwijl de Koma clan in facties verdeeld is die genoemd zijn naar sterrebeelden met namen waarin een kleur voorkomt, zoals de Witte Draak, de Gouden Draak en de Rode Draak. Het enige wat de leden van de Fuma-clan weten over de andere facties in hun clan, is het simpele feit dat ze bestaan. Afgesloten van de buitenwereld, zijn deze linies tot uitsterven gedoemd, het aantal familieleden vermindert gestaag.



HET GEBRUIK VAN DE CONTROLLER

De controlepad

Wordt gebruikt om naar links of rechts te bewegen en om te hurken.

De L en R toetsen

Worden gebruikt voor speciale aanvallen en voor de overslag achterover.

De X toets

Wordt gebruikt om een wapen te selecteren.

De A toets

Wordt gebruikt voor ninja krijgskunst.

De B toets

Wordt gebruikt om te springen.

De selecteertoets

Wordt gebruikt om wapens te selecteren.

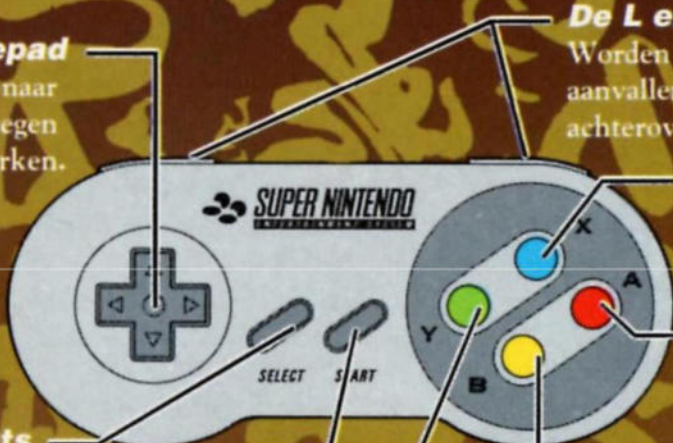
De starttoets

Wordt gebruikt om het spel te starten en om het op pauze te zetten.

De Y toets

Wordt voor de aanval gebruikt.

* De functies van de toetsen kunnen op het configuratiescherm gewijzigd worden.



HET CONFIGURATIESCHERM

Het configuratiescherm verschijnt wanneer je op het titelscherm CONFIG selecteert, door de controlepad naar boven/onder en links/rechts te bewegen, of door op de selecttoets en de L of R toetsen te drukken. Op dit scherm kun je de functies van de toetsen wijzigen en je kunt luisteren naar de muziek en de speciale geluidseffecten van het spel. Om weer naar het titelscherm terug te keren, beweeg je de controlepad naar boven/onder om EXIT te selecteren, druk dan op de A, B, X of Y toets. Ook kun je op elk gewenst moment naar het titelscherm terugkeren door op de starttoets te drukken.



■ DE FUNCTIES VAN DE TOETSEN WIJZIGEN

Selecteer de functie waarvan je de toets wilt wijzigen door de controlepad naar boven/onder te bewegen. Druk dan op de toets die je voor deze functie wilt gebruiken. Deze toets brengt dan de geselecteerde functie teweeg.

HET SPEL BEGINNEN

Het spel begint, wanneer je op het titelscherm op de starttoets, A, B, X of Y toets drukt. Het spel is in 5 spelfasen verdeeld. Je moet de eindbaas van elke spelfase verslaan, om naar de volgende spelfase te kunnen gaan.

■ EEN SPEL VERDER SPELEN

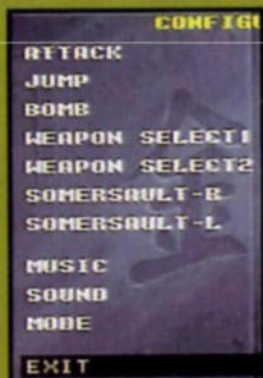
Wanneer er veel schade toegebracht is, of de tijd klok bereikt het nulpunt, raakt de levensmeter leeg en verlies je een Hagane figuur. Het spel is afgelopen wanneer je al je figuren kwijtgeraakt bent. Het titelscherm verschijnt weer en bovenaan het scherm zie je het woord "CONTINUE". Je kunt verder spelen vanaf de spelfase waarin het spel beëindigd werd, door op de starttoets, de A, B, X of Y toets te drukken.



Het titelscherm

■ MUZIEK EN SPECIALE GELUIDSEFFECTEN

Op het configuratiescherm, kun je met gebruik van boven/onder van de controlepad de cursor op één lijn brengen met de "MUSIC" of "SOUND" opties. Selecteer de nummers met gebruik van links/rechts van de controlepad of met de L of R toetsen. Door op de A, B, X, of Y toetsen te drukken, kun je luisteren naar de muziek of de geluidseffecten, die met deze nummers corresponderen. Door "MODE" te selecteren, kun je op dezelfde manier de muziek of de geluidseffecten op mono of op stereo instellen.

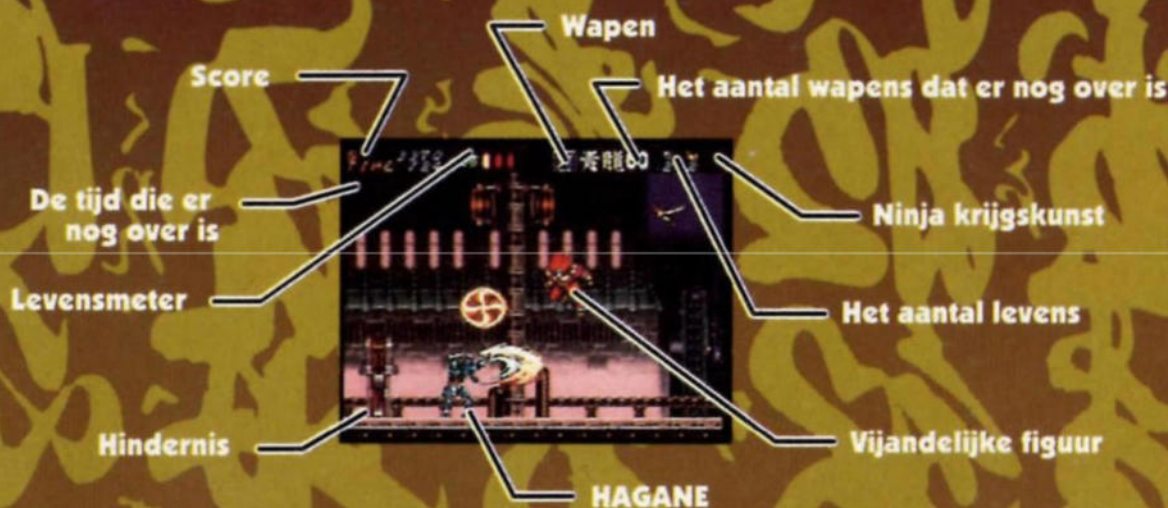


Het configuratiescherm

(Van boven naar beneden)

- Aanvallen
- Springen
- Ninja krijgskunst
- Wapenselectie
- Wapenselectie
- Speciale aanval, overslag achterover
- Speciale aanval, overslag achterover
- Muziek
- Speciale geluidseffecten
- Stereo/mono aan/uit schakelen
- Naar het titelscherm terugkeren

HET SPELSCHERM BEKIJKEN



Hindernissen

Wanneer sommige hindernissen vernietigd worden, komen er voorwerpen tevoorschijn.

De score

Je scoort door vijanden te vernietigen.

De tijd die er nog over is

Je verliest een leven als je tegenstander niet verslaat, voordat de tijd klok het nulpunt bereikt.

De levensmeter

Deze geeft aan hoeveel levensenergie Hagane nog heeft. Telkens als er schade aan hem toegebracht wordt, neemt zijn energie af. Als alle energie verbruikt is, verlies je een leven. Door bepaalde voorwerpen op te pikken kan de energie weer aangevuld worden, het is zelfs mogelijk het hoogst mogelijke niveau aan energie omhoog te brengen.

Wapen

Hier staat de naam van het wapen je nu in gebruik hebt.

Het aantal wapens dat er nog over is

Als het nummer een nul is, zijn er geen wapens meer over. Je kunt echter de voorraad wapens weer aanvullen door bepaalde voorwerpen op te pikken. Als er bij een wapen het woord "∞" staat, wil dat zeggen dat je er onbeperkt gebruik van kunt maken, zonder dat het opraakt.

Het aantal levens

Het spel is afgelopen als je al je levens verliest.

Ninja krijgskunst

Het nummer geeft aan hoeveel keer je gebruik kunt maken van ninja krijgskunst.

DE PERSOONLIJKE BIJZONDERHEDEN VAN HAGANE

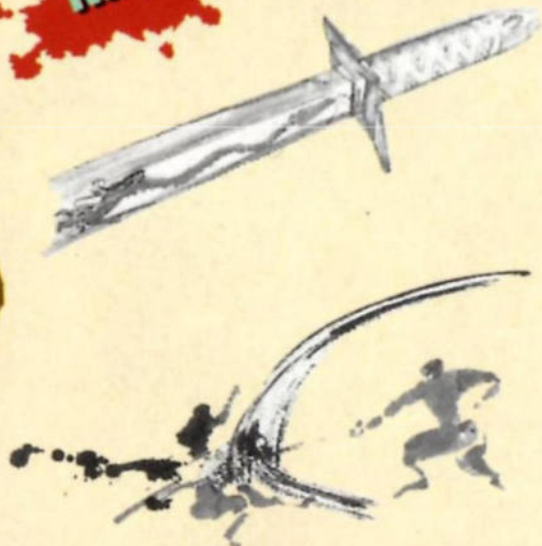


- Leeftijd: 20 jaar
- Geslacht: mannelijk
- Lengte: 192 cm (182 cm voordat hij herboren werd)
- Gewicht: 170 kg (80 kg voordat hij herboren werd)
- Persoonlijkheid: Buitengewoon strijdlustig

DE WAPENS DIE DOOR HAGANE GEBRUIKT WORDEN

Katana

青龍



GEBRUIK

Onbeperkt

AANVAL

Op kleine afstand

KRACHT

Middelmatig

Tijdens een aanval wordt de kling van het zwaard omgeven door een gloed van blauwe energieplasma. Deze gloed geeft het zoveel kracht dat het met gemak een stuk staal van 50 cm dik kan doorklieven.

Shuriken

朱雀



GEBRUIK

Beperkt

AANVAL

Op grote afstand

KRACHT

Weinig

Dit wapen, gemaakt van een speciaal voor het vliegen samengestelde legering kan een doel, dat op afstand van meer dan honderden meter ligt, met grote precisie raken. Alhoewel het een klein wapen is, bezit het de explosieve kracht van een gewone bazooka, want het is direct afhankelijk van de kracht in Haganes arm.

GEBRUIK

Onbeperkt

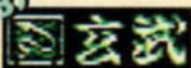
AANVAL

Op middelmatig afstand

KRACHT

Middelmatig

Hagane heeft dit wapen meestal aan de binnenkant van z'n arm verborgen. De ketting wordt met grote snelheid met jet-raketten naar buiten geschoten. De ketting beweegt zich in een rechte lijn vooruit of naar boven en heeft genoeg kracht om het lichaam van een tegenstander te doordringen. Met dit wapen kun je ook aan een plafond of aan overhangende takken blijven hangen en je voortbewegen.

Genbu
(De ketting)**GEBRUIK**

Beperkt

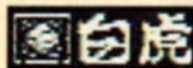
AANVAL

Op middelmatige afstand

KRACHT

Groot

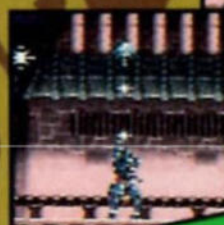
Dit wapen is vergelijkbaar met een napalm bom, die zich in een boog voorwaarts beweegt. Bij het landen ontstaat een grote bal gloeiendheet plasma, waardoor alles in de omgeving onmiddellijk verbrand wordt.

Byakko
(Bom)

EEN AANVAL UITVOEREN

■ Aanvallen

Druk op de Y toets om met het thans geselecteerde wapen aan te vallen. Om vanuit de hurkzit aan te vallen, druk je op de Y toets, terwijl je de controlepad onder ingedrukt houdt. Wanneer de Genbu (ketting) geselecteerd is, kun je een aanval in opwaartse richting uitvoeren door op de Y toets te drukken, terwijl je de controlepad boven ingedrukt houdt.



Een aanval in opwaartse richting



Een normale aanval



■ Springen

Druk op de B toets om te springen. Bepaal de richting van je sprong, door links of rechts op de controlepad te drukken. Tijdens de sprong kun je ook nog naar links of rechts bewegen.



■ De wervelsprong

Druk op het moment dat je bij een sprong omhoog gaat, op de B toets, om een wervelsprong uit te voeren. Je kunt bij een wervelsprong echter niet aanvallen.



■ De sprong tegen de muur op

Als je bij het uitvoeren van een wervelsprong tegen een muur aankomt, kun je vanaf de muur in tegenovergestelde richting terugspringen. In gebieden die door een muur omgeven zijn, kun je met deze beweging naar boven klimmen.



■ Glijden

Druk bij de hurkzit op toets B om over de grond te glijden.



■ Een trap naar beneden

Door bij een sprong onder op de controlepad te drukken, kun je aanvallen door recht naar beneden te trappen. Als je herhaaldelijk onder op de controlepad drukt, kun je onophoudelijk naar beneden trappen.



■ Aan het plafond en dergelijke dingen blijven hangen

Op plekken die met een plafond bedekt zijn of waar boomtakken overheen hangen, kun je het voorwerp dat zich boven je bevindt vastpakken door te springen, terwijl je de controlepad boven ingedrukt houdt. Het is mogelijk om je voort te bewegen, terwijl je blijft hangen. Druk op de B toets om weer op de grond terecht te komen. Het is ook mogelijk om aan een plafond te blijven hangen door de Genbu (ketting) eropaf te schieten.



■ Ninja krijgskunst

Druk op de A toets om gebruik te maken van ninja krijgskunst. Er wordt aan alle vijanden op het scherm schade toegebracht en Hagane wordt tijdelijk onoverwinnelijk. Alle vijandelijke schoten verdwijnen gewoon van het scherm.



SPECIALE AANVALLEN

Door op de R toets te drukken terwijl Hagane naar rechts gekeerd staat, duikelt hij voorover. Door de L toets in te drukken maakt hij een overslag achterover. Door bij het duikelen op de Y of B toets te drukken, wordt er een speciale aanval teweeggebracht, wat voor aanval is afhankelijk van de situatie. (Zie de lijst van speciale aanvallen op de rechter bladzijde.) Je kunt vanuit een overslag achterover niet aanvallen, maar je kunt vlugger naar links of rechts bewegen.

* Door op de L toets te drukken terwijl Hagane naar links gekeerd staat, duikelt hij voorover, door de R toets in te drukken, maakt hij een overslag achterover.

■ EEN SPECIALE AANVAL UITVOEREN

Bij het duikelen, maakt Hagane 3 buitelingen. Er is een speciale aanval voor elk van de 3 buitelingen, deze kan teweeggebracht worden door tijdens een bepaalde buiteling op de Y of de B toets te drukken. Bij de eerste buiteling ziet Hagane er normaal uit, bij de tweede buiteling is hij blauw en bij de derde buiteling is hij geel.

Eerste
buiteling





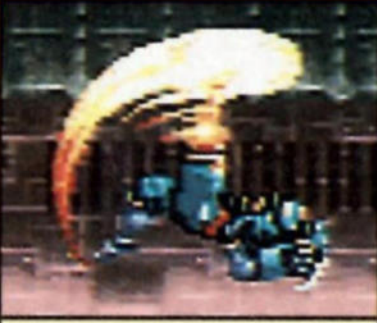



Tweede
buiteling



Derde
buiteling



DE LIJST VAN SPECIALE AANVALLEN

	De Y toets	De B toets
De eerste buiteling	Wolvekracht	Snelle-wind trap
		
	Brengt bij het naar voren bewegen een stoot teweeg.	Brengt al springend een voorwaartse trap teweeg.
De tweede buiteling	Kami trap	Vuurvogel
		
	Brengt al duikelend een sprong teweeg en brengt een trap naar boven teweeg.	Brengt een voorwaartse sprong teweeg, terwijl het lichaam in vlammen gehuld wordt.
Derde buiteling	Draakbom	Doodschop
		
	Brengt een explosie teweeg, door het zwaard in de grond te steken.	Brengt bij het recht omhoog springen een trap teweeg.



VOORWERPEN

Wanneer er bepaalde vijanden en hindernissen vernietigd worden, komen er voorwerpen met diverse speciale effecten tevoorschijn. Er zijn totaal 6 voorwerpen. Voorwerpen die in de lucht hangen, kunnen gewoon opgepikt worden door ze aan te raken. Maar voorwerpen die op de grond liggen, kunnen alleen opgeraapt worden door te hurken, of over de grond te glijden.

DE LIJST VAN VOORWERPEN

	Levenskracht Vult een levensmeter met de maximum hoeveelheid energie.		Meer levenskracht Brengt het hoogste niveau van de levensmeter omhoog en vult de levensmeter met de maximum hoeveelheid energie.
	1UP Het aantal Hagane figuren dat er nog over is, wordt met één vermeerderd.		Shuriken Het aantal Shuriken gaat met 10 omhoog.
	Een bom Het aantal Byakko bommen gaat met 10 omhoog.		Ninja krijgskunst Het aantal keren dat je ninja krijgskunst kunt gebruiken gaan met één omhoog.



BEPERKTE GARANTIE

Super Nintendo Entertainment System GAME PAKS

Dit produkt wordt gegarandeerd voor de periode die in uw land wettig vereist is. Uw wettelijke rechten worden hierdoor niet aangetast.

**Virgin Interactive
Entertainment Sarl**

233 rue de la Croix Nivert
75015 Paris FRANCE

.....

.....

.....

.....

.....

.....



Imported to Europe by Virgin Interactive Entertainment

Virgin Interactive Entertainment (Europe) Ltd.

338a Ladbroke Grove, London
W10 5AH, ENGLAND

Virgin Interactive Entertainment Sarl

233 rue de la Croix Nivert
75015 Paris FRANCE

Virgin Interactive Entertainment (Deutschland) GmbH

Borselstrasse 16/B
22765 Hamburg GERMANY

Germany, Distributed by **Avalon Vertriebs GmbH**

Magnolienweg 12, D-63741 Aschaffenburg
GERMANY

Hudson Soft® is a trademark of Hudson Soft Co., Ltd.
©1994 Hudson Soft Co., Ltd. ©1994 RED All Rights Reserved.

PRINTED IN JAPAN
IMPRIME AU JAPON

Virgin

avalon
vertriebs
gmbh